

Результаты по ВПР 2022 год

Информационная справка об итогах ВПР _ осень 2022

5 класс (по программе 4)

Всероссийские проверочные работы – это комплексный проект в области оценки качества образования, направленный на развитие единого образовательного пространства в Российской Федерации, мониторинг введения Федеральных государственных образовательных стандартов (ФГОС), формирование единых ориентиров в оценке результатов обучения, единых стандартизированных подходов к оцениванию образовательных достижений обучающихся.

Цель проведения ВПР: оценка уровня подготовки школьников по итогам окончания 5-го класса, совершенствование преподавания учебных предметов в школе.

Назначение ВПР:

- оценка уровня общеобразовательной подготовки обучающихся 5 класса по русскому языку, математике, биологии и истории соответствии с требованиями ФГОС ООО;
- осуществление диагностики достижения предметных и метапредметных результатов, в том числе уровня сформированности универсальных учебных действий (УУД) и овладения межпредметными понятиями.

русский язык (часть 1) 27.09.2022 .

- русский язык (часть 2) 29.09.2022

- математика 4.10.2022

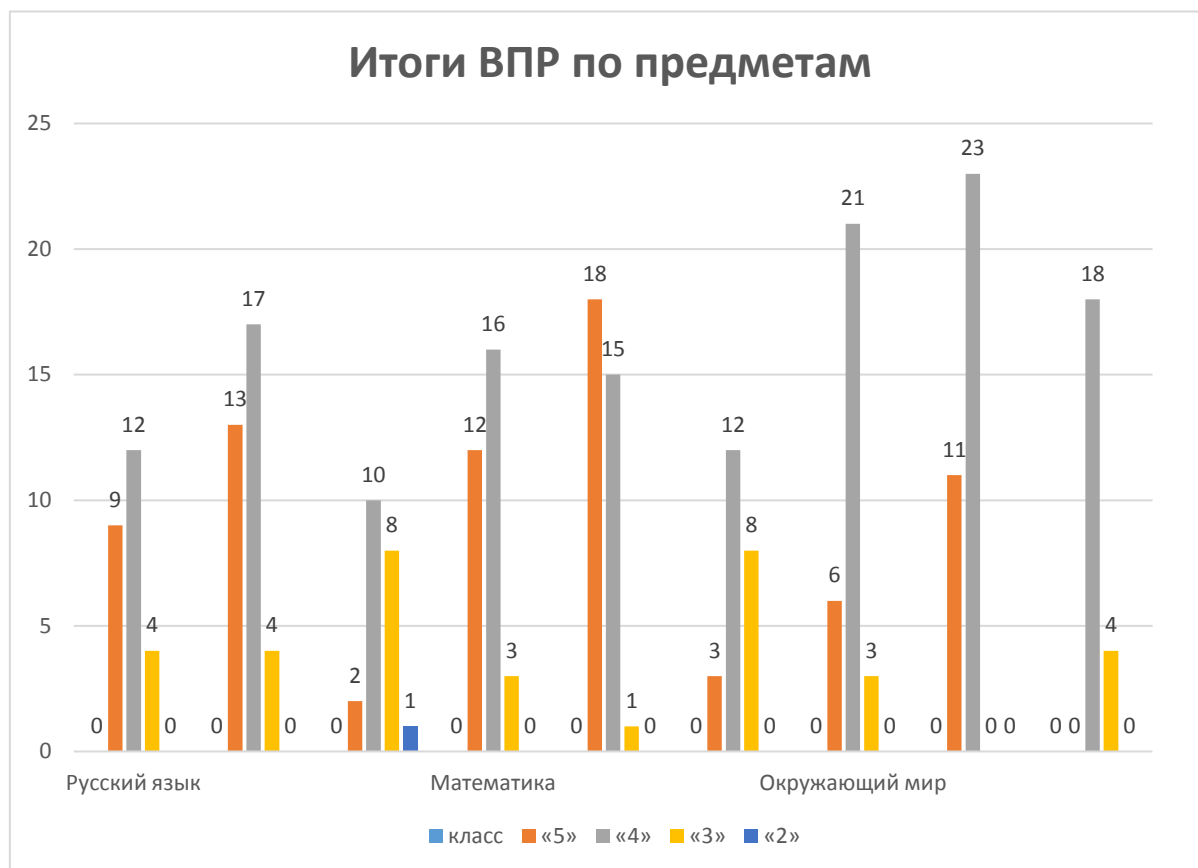
- окружающий мир 6.10.2022

Статистическая информация по итогам проведения ВПР

Предмет	Количество классов		Количество обучающихся			Количество обучающихся, не принявших участия в ВПР
	ВПР всего в ОО	участвующих в ВПР	всего в ОО	участвующих в ВПР	% участия	
Русский язык	3	3	91	86	94,5	5
Математика	3	3		88	96,7	3
Окружающий мир	3	3		80	87,9	11

Результаты выполнения работ обучающимися ВПР 2021-2022

Предмет	класс	«5»	«4»	«3»	«2»	% качества	% успеваемости	средний балл
Русский язык	4а	9	12	4	0	84,0	100,0	4,2
	4б	13	17	4	0	88,2	100,0	4,3
	4в	2	10	8	1	57,1	95,2	3,6
Математика	4а	12	16	3	0	90,3	100,0	4,3
	4б	18	15	1	0	97,1	100,0	4,5
	4в	3	12	8	0	65,2	100,0	3,8
Окружающий мир	4а	6	21	3	0	90,0	100,0	4,1
	4б	11	23	0	0	100,0	100,0	4,3
	4в	0	18	4	0	81,8	100,0	3,8



ВПР по русскому языку

Максимально возможный балл за работу: 38

Классы	Количество классов		Количество обучающихся			Количество обучающихся, не принявших участия в ВПР
	ВПР всего в ОО	участвующих в ВПР	всего в ОО	участвующих в ВПР	% участия	
4а	3	3	31	25	80,6	6
4б			36	34	94,4	2
4в			24	21	87,5	3

Выполнение заданий сводная таблица по ОО (в % от числа участников)

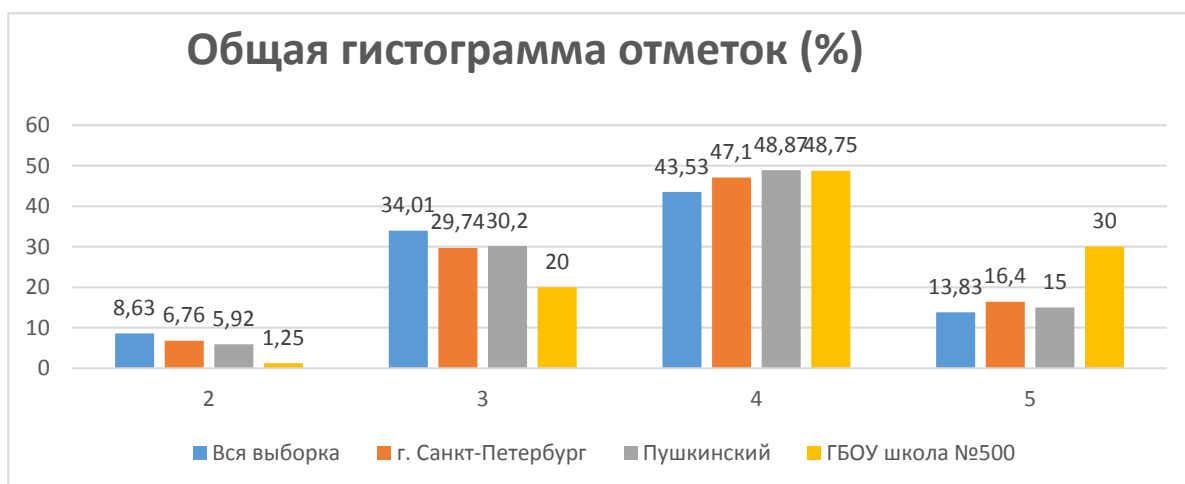
Группы участников	Кол-во участников	1К1	1К2	2	3,1	3,2	4	5	6	7	8
Вся выборка	1383320	58,42	83,64	57,43	80,04	69,1	72,26	70,82	54,06	59,3	65,47
г. Санкт-Петербург	46382	59,01	83,21	60,36	81,92	73,94	75,86	73,26	54,73	64,82	69,44
Пушкинский	2887	59,14	80,75	58,39	83,24	75,35	71,86	75,44	50,24	64,96	71,91
ГБОУ школа №500	80	67,5	92,08	80	88,75	85,42	91,25	75	53,13	72,5	75,63

Группы участников	9	10	11	12,1	12,2	13,1	13,2	14	15,1	15,2
Вся выборка	73,06	67,82	61,11	67,45	61,05	64,74	52,04	76,85	40,35	37,27
г. Санкт-Петербург	74,24	70,25	61,72	73,14	66,26	69,94	58,54	81,46	45,87	40,03
Пушкинский	73,16	61,38	64,15	77,52	70,37	71,77	62,97	82,4	43,7	36,54
ГБОУ школа №500	75	65	61,25	71,25	80,63	81,25	65,63	91,25	66,88	57,5

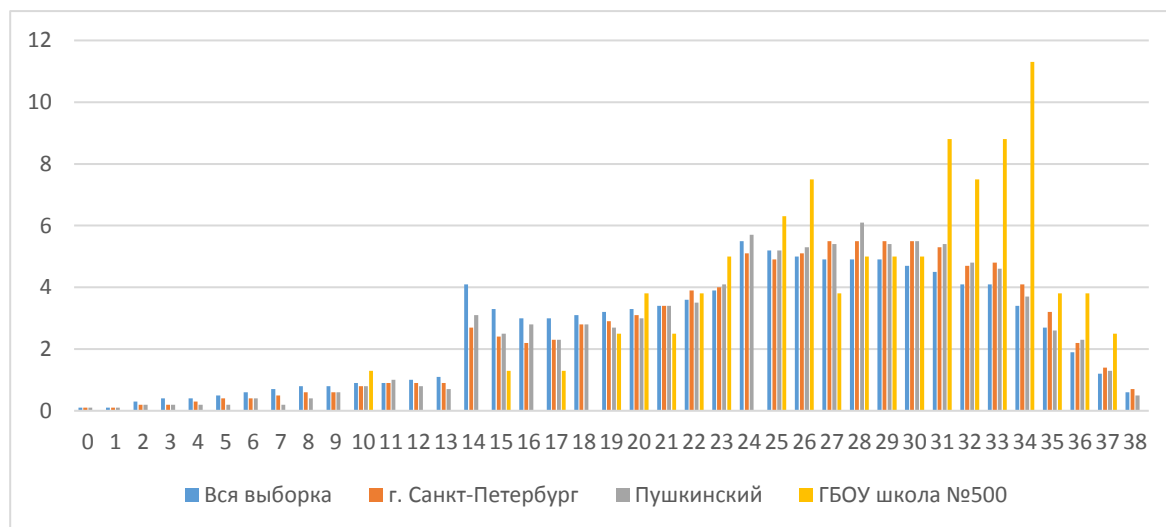
Статистика по отметкам

ОО	Кол-во	Распределение групп баллов в %			
		2	3	4	5
Вся выборка	1383320	8,63	34,01	43,53	13,83
г. Санкт-Петербург	46382	6,76	29,74	47,1	16,4
Пушкинский	2887	5,92	30,2	48,87	15
ГБОУ СОШ №500	80	1,25	20	48,75	30

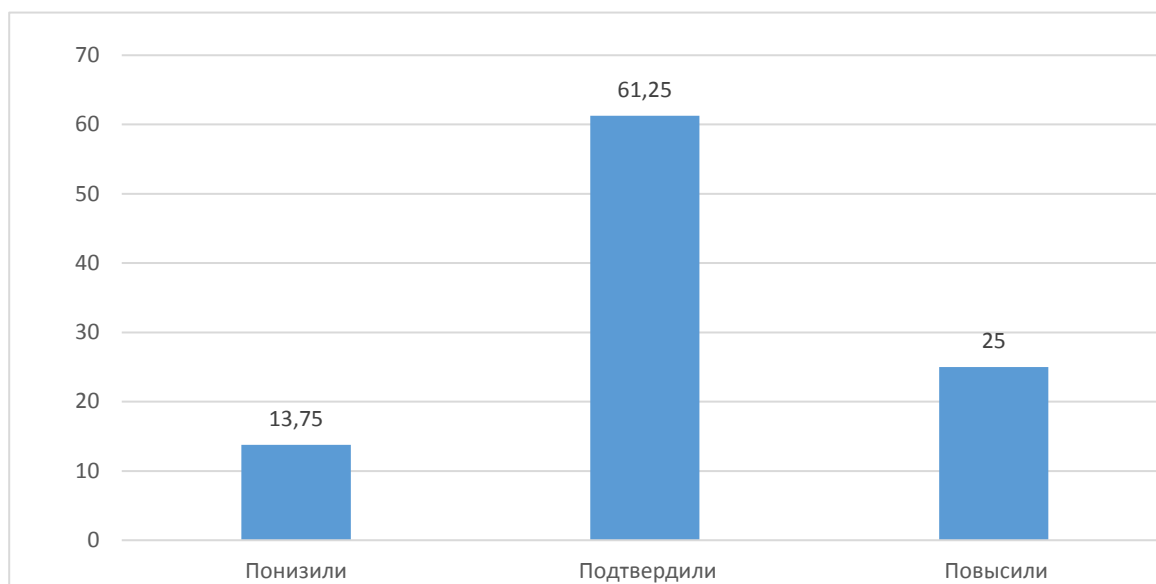
Общая гистограмма отметок (%)



Распределение первичных баллов



Сравнение отметок с отметками по журналу



Соответствие отметок за выполненную работу и отметок по журналу

	Кол-во уч.	%
Понизили (Отметка < Отметка по журналу) %	11	13,75
Подтвердили (Отметка = Отметке по журналу) %	49	61,25
Повысили (Отметка > Отметка по журналу) %	20	25

ВПР по математике

Статистическая информация по итогам проведения ВПР

Классы	Количество классов		Количество обучающихся			Количество обучающихся, не принявших участия в ВПР
	ВПР всего в ОО	участвующих в ВПР	всего в ОО	участвующих в ВПР	% участия	
4а	3	3	31	31	100	0
4б			36	34	94,4	2
4в			24	23	87,5	1

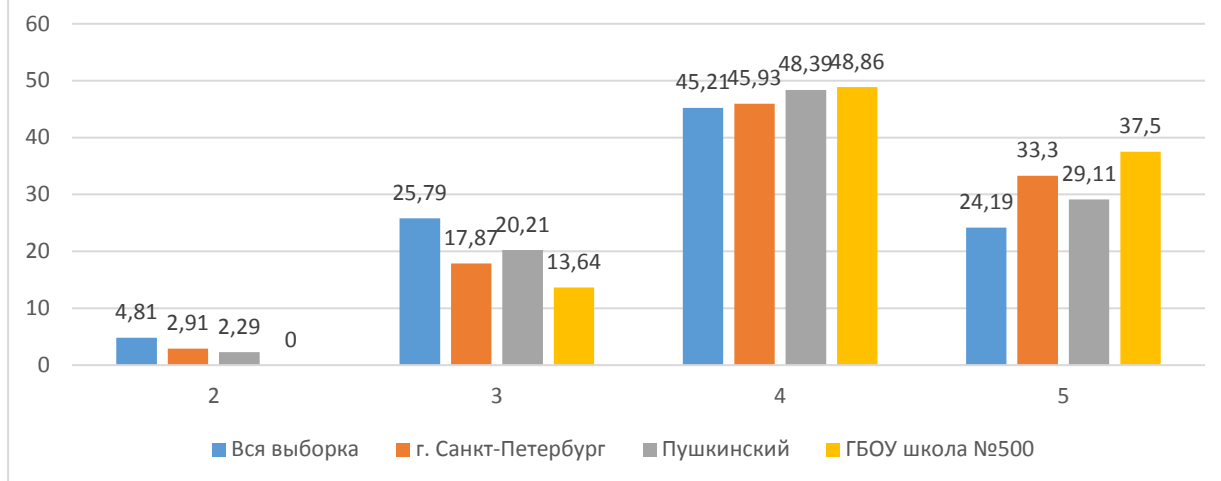
Выполнение заданий сводная таблица по ОО (в % от числа участников)

Группы участников	Кол-во участников	1	2	3	4	5,1	5,2	6,1	6,2	7	8	9,1	9,2	10	11	12
Вся выборка	1415200	90,4	79,31	81,3	57,26	59,79	46,31	91,19	81,04	57,72	41,69	50,57	40,28	52,46	65,07	11,41
г. Санкт-Петербург	47979	91,45	81,42	86,35	62,67	62,42	49,5	93,7	85,74	61,15	50,57	55,78	45,44	63,27	72,16	14,03
Пушкинский	2920	92,43	82,74	85,68	62,5	60,58	46,61	94,42	86,1	58,39	46,16	55,38	45,24	59,93	72,11	9,37
ГБОУ школа №500	88	95,45	85,23	91,48	62,5	76,14	55,68	98,86	96,59	57,95	49,43	36,36	40,91	54,55	83,52	17,05

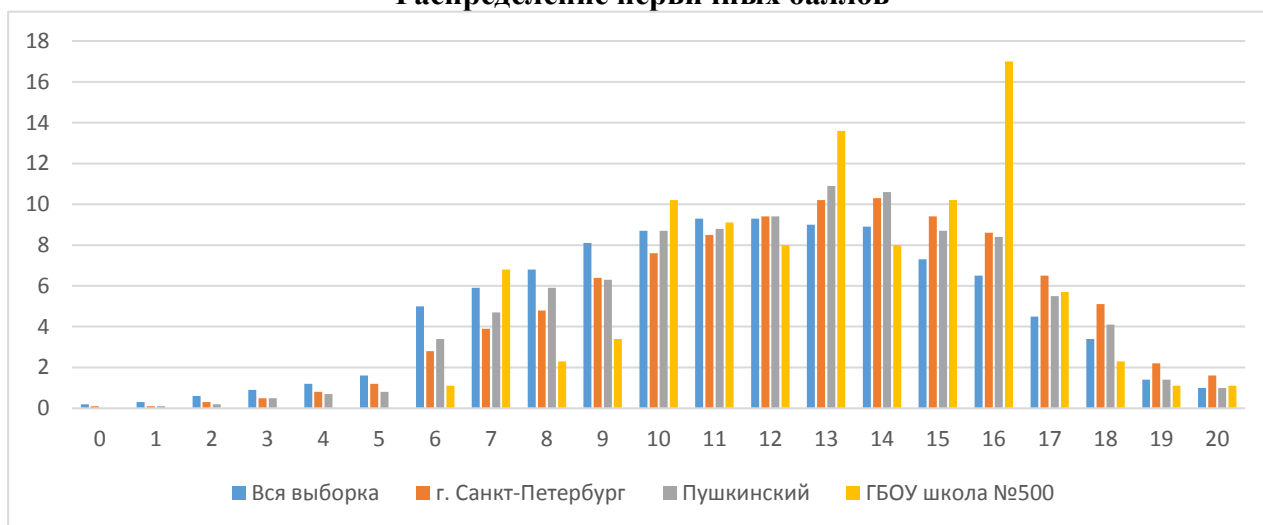
Статистика по отметкам

ОО	Кол-во	Распределение групп баллов в %			
		2	3	4	5
Вся выборка	1415200	4,81	25,79	45,21	24,19
г. Санкт-Петербург	47979	2,91	17,87	45,93	33,3
Пушкинский	2920	2,29	20,21	48,39	29,11
ГБОУ СОШ №500	88	0	13,64	48,86	37,5

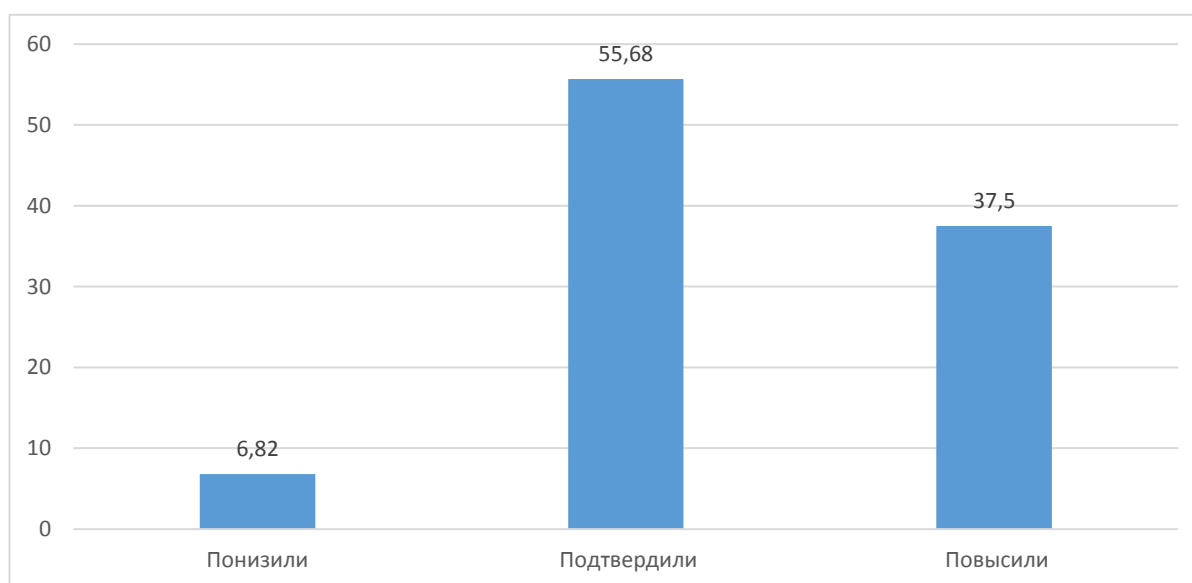
Общая гистограмма отметок (%)



Распределение первичных баллов



Сравнение отметок с отметками по журналу



Соответствие отметок за выполненную работу и отметок по журналу

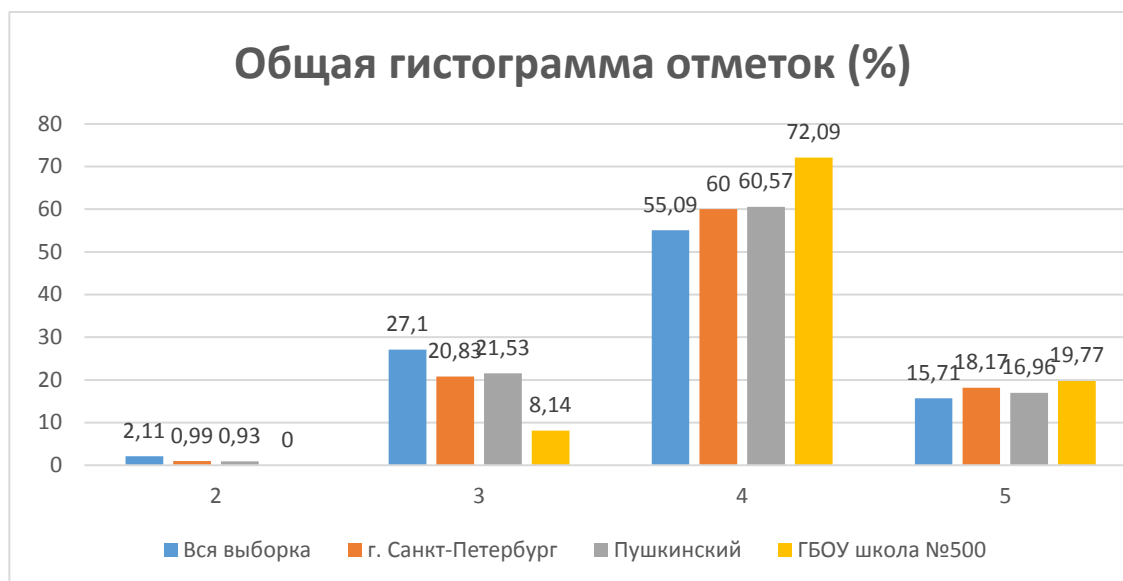
70	Кол-во уч.	%
Понизили (Отметка < Отметка)	6	6,82

Подтвердили (Отметка =	49	55,68
Повысили (Отметка > Отметка	33	37,5

ВПР по окружающему миру

Выполнение заданий сводная таблица по ОО (в % от числа участников)

Предмет	Количество классов		Количество обучающихся			Количество обучающихся, не принявших участия в ВПР
	ВПР всего в ОО	участвующих в ВПР	всего в ОО	участвующих в ВПР	% участия	
4а	3	3	31	30	96,8	1
4б			36	34	94,4	2
4в			24	22	91,7	2

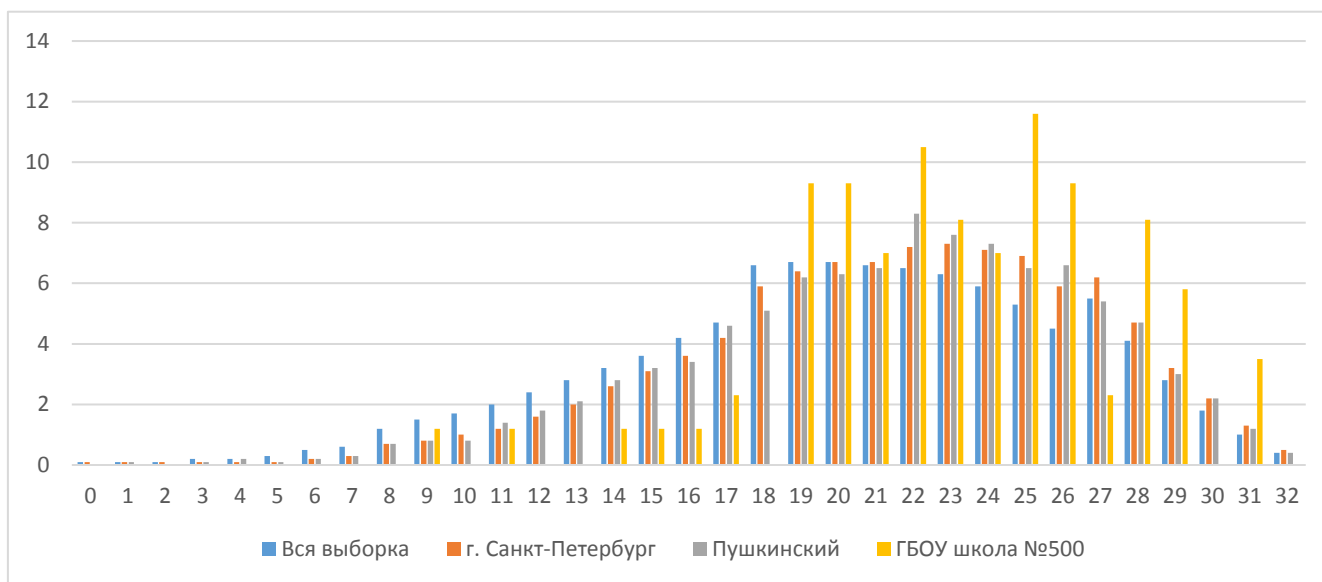


Выполнение заданий сводная таблица по ОО (в % от числа участников)

Группы участников	Кол-во участников	1	2	3,1	3,2	3,3	4	5	6,1	6,2	6,3	7,1	7,2
Вся выборка	1396091	86,9	72,44	45,13	81,82	52,06	72,8	84,25	73,19	45,16	30,48	73,33	65,6
г. Санкт-Петербург	47042	89,66	75,7	46,08	87,64	55,86	73,46	84,96	76,54	50,38	39,59	75,95	70,22
Пушкинский	2889	86,85	75,75	47,35	87,61	58,99	73,76	87,12	78,33	50,16	40,78	77,36	70,04
ГБОУ школа №500	86	88,37	80,23	79,07	90,7	69,77	86,05	90,7	94,19	30,23	44,77	41,86	68,6

Группы участников	Кол-во участников	8К1	8К2	8К3	9,1	9,2	9,3	10,1	10.2К1
Вся выборка	1396091	82,7	67,61	47,29	89,38	82,05	58,98	68,19	55,44
г. Санкт-Петербург	47042	86,6	74,68	57,82	92,03	85,83	66,98	54,23	53,29
Пушкинский	2889	85,88	71,96	54,83	91,83	85,39	65,84	52,41	53,62
ГБОУ школа №500	86	82,56	76,74	55,81	95,35	83,72	56,98	69,19	74,42

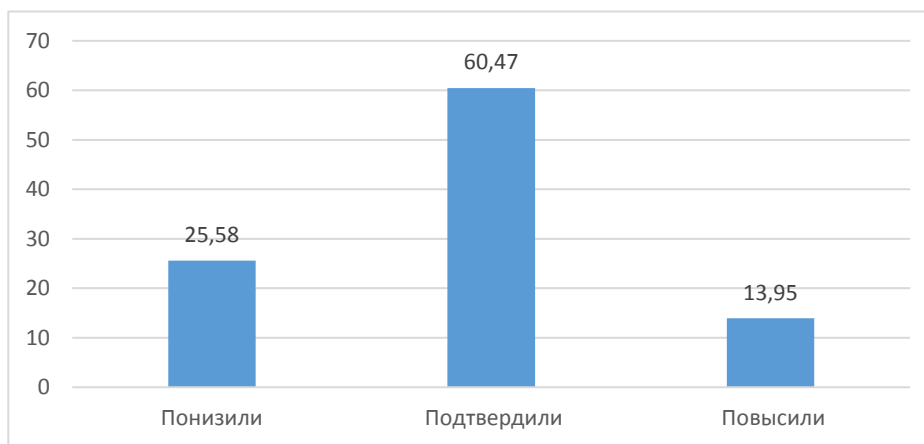
Распределение первичных баллов



Статистика по отметкам

ОО	Кол-во	Распределение групп баллов в %			
		2	3	4	5
Вся выборка	1396091	2,11	27,1	55,09	15,71
г. Санкт-Петербург	47042	0,99	20,83	60	18,17
Пушкинский	2889	0,93	21,53	60,57	16,96
ГБОУ СОШ №500	86	0	8,14	72,09	19,77

Сравнение отметок с отметками по журналу



Соответствие отметок за выполненную работу и отметок по журналу

70	Кол-во уч.	%
Понизили (Отметка < Отметка	22	25,58
Подтвердили (Отметка =	52	60,47

6 класс (по результатам 5)

Даты проведения ВПР:

- по русскому языку 23.09.2022 (на 2-3 уроке)
- по математике 13.10.2022 (на 2-3 уроке)
- по истории 22.09.2022 (на 2-3 уроке)
- по биологии 20.09.2022 (на 2-3 уроке)

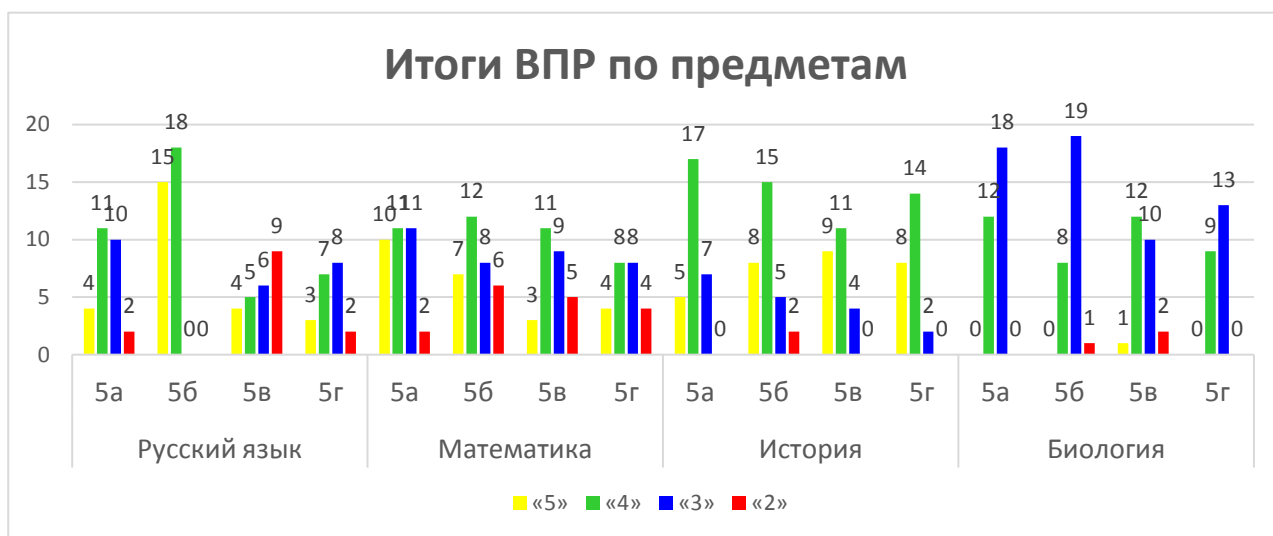
Статистическая информация по итогам проведения ВПР

Предмет	Количество классов		Количество обучающихся			Количество обучающихся, не принявших участия в ВПР
	ВПР всего в ОО	участвующих в ВПР	всего в ОО	участвующих в ВПР	% участия	
Русский язык	4	4	129	104	80,6	25
Математика	4	4		120	93	9
История	4	4		107	82,9	22
Биология	4	4		105	81,4	24

Результаты выполнения работ обучающимися ВПР 2021-2022

Предмет	класс	«5»	«4»	«3»	«2»	% качества	% успеваемости	средний балл
Русский язык	5a	4	11	10	2	55,6	92,6	3,6
	5б	15	18	0	0	100,0	100,0	4,5
	5в	4	5	6	9	45,8	62,5	3,2
	5г	3	7	8	2	50,0	90,0	3,6
Математика	5a	10	11	11	2	60,0	91,4	3,8
	5б	7	12	8	6	57,6	81,8	3,6
	5в	3	11	9	5	50,0	82,1	3,4
	5г	4	8	8	4	50,0	83,3	3,5
История	5a	5	17	7	0	75,9	100,0	3,9
	5б	8	15	5	2	76,7	93,3	4,0
	5в	9	11	4	0	83,3	100,0	4,2

	5з	8	14	2	0	91,7	100,0	4,3
Биология	5а	0	12	18	0	40,0	100,0	3,4
	5б	0	8	19	1	28,6	96,4	3,3
	5в	1	12	10	2	52,0	92,0	3,5
	5г	0	9	13	0	40,9	100,0	3,4



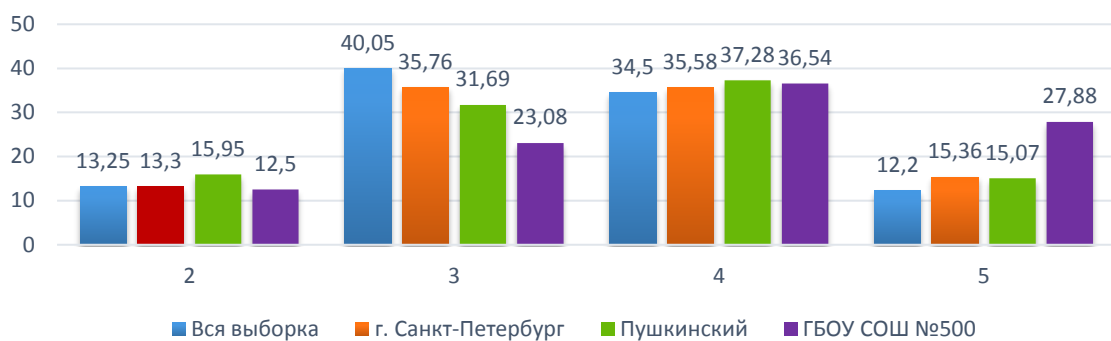
ВПР по русскому языку

Предмет	Количество классов		Количество обучающихся			Количество обучающихся, не принявших участия в ВПР
	ВПР всего в ОО	участвующих в ВПР	всего в ОО	участвующих в ВПР	% участия	
5а	4	4	36	27	75	9
5б			36	33	92	3
5в			31	24	77	6
5г			26	20	77	6

Статистика по отметкам

ОО	Кол-во	Распределение групп баллов в %			
		2	3	4	5
Вся выборка	34946	13,25	40,05	34,5	12,2
г. Санкт-Петербург	658	13,3	35,76	35,58	15,36
Пушкинский	30	15,95	31,69	37,28	15,07
ГБОУ СОШ №500	1	12,5	23,08	36,54	27,88

Общая гистограмма отметок (%)



Гистограмма соответствия отметок за выполненную работу и отметок по журналу



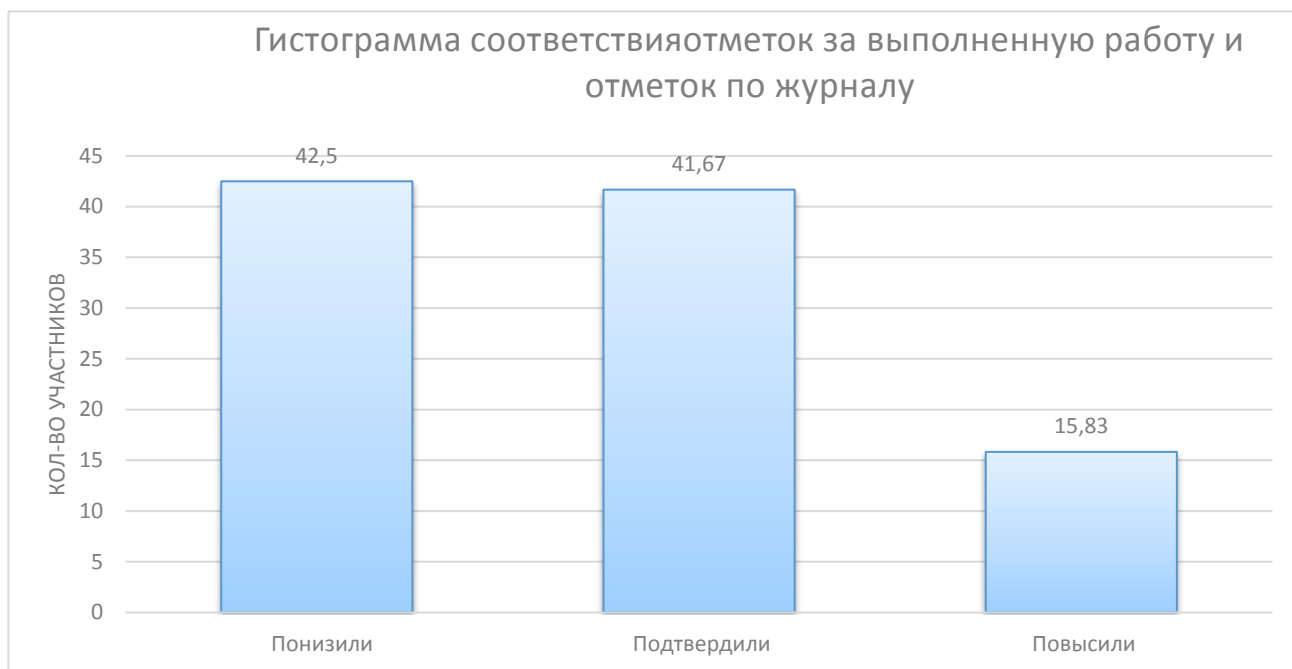
ВПР по математике

Статистика по отметкам

ОО	Кол-во	Распределение групп баллов в %			
		2	3	4	5
Вся выборка	34953	11,83	38,02	33,92	16,23
г. Санкт-Петербург	655	11,83	32,33	34,36	21,48
Пушкинский	30	13,76	32,65	36,03	17,57
ГБОУ СОШ №500		14,17	30,83	35	20

Общая гистограмма отметок (%)





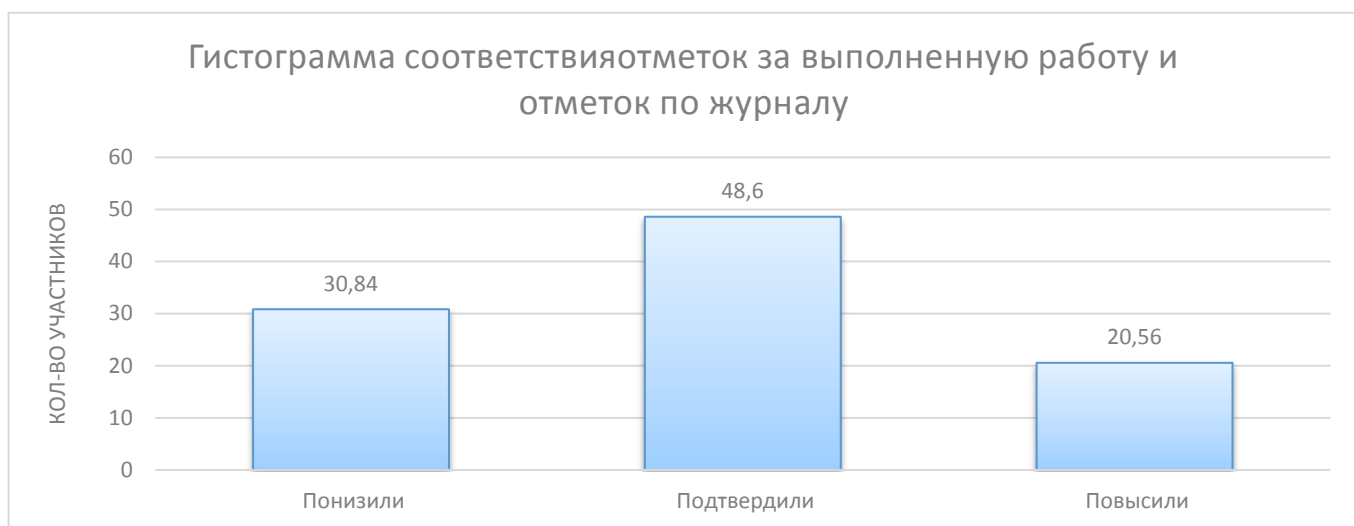
ВПР по истории

Выполнение заданий сводная таблица по ОО (в % от числа участников)

Предмет	Количество классов		Количество обучающихся			Количество обучающихся, не принявших участия в ВПР
	ВПР всего в ОО	участвующих в ВПР	всего в ОО	участвующих в ВПР	% участия	
5а	4	4	129	29	80,6	7
5б				30	83,3	1
5в				24	77,4	2
5г				24	92,3	2

Статистика по отметкам

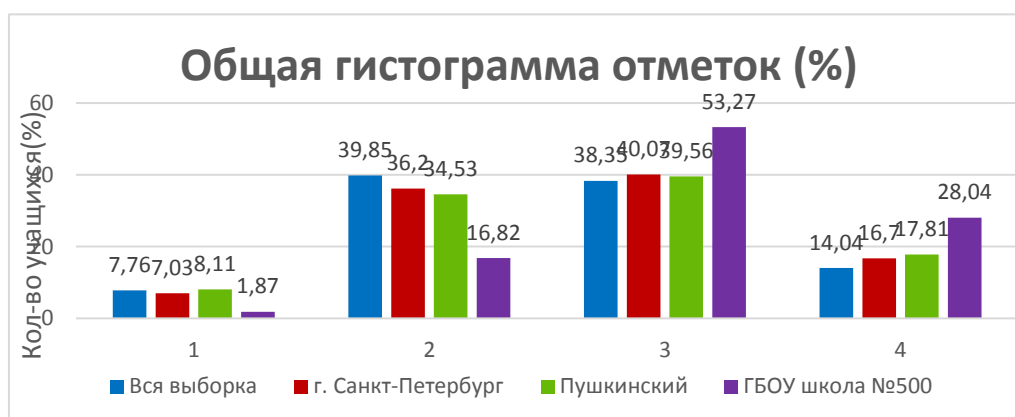
ОО	Кол-во	Распределение групп баллов в %			
		2	3	4	5
Вся выборка	1357324	7,76	39,85	38,35	14,04
г. Санкт-Петербург	46073	7,03	36,2	40,07	16,7
Пушкинский	2763	8,11	34,53	39,56	17,81
ГБОУ СОШ №500	107	1,87	16,82	53,27	28,04



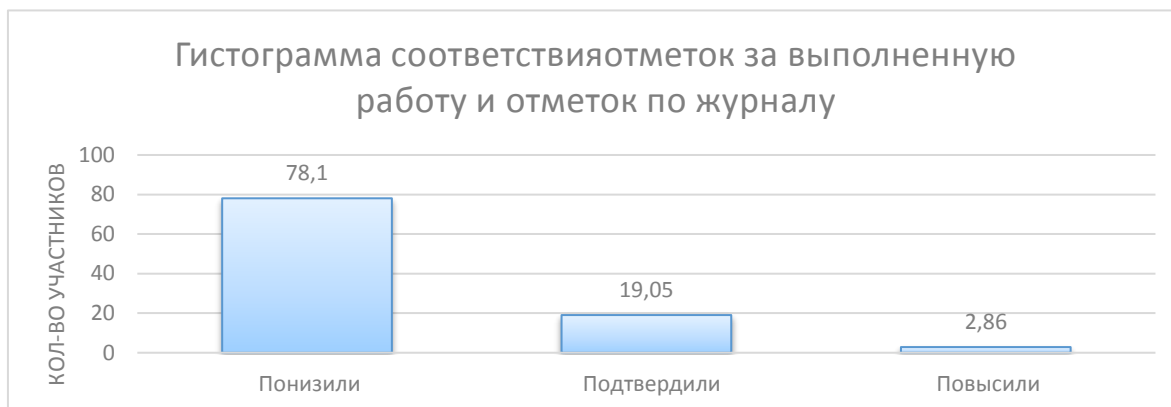
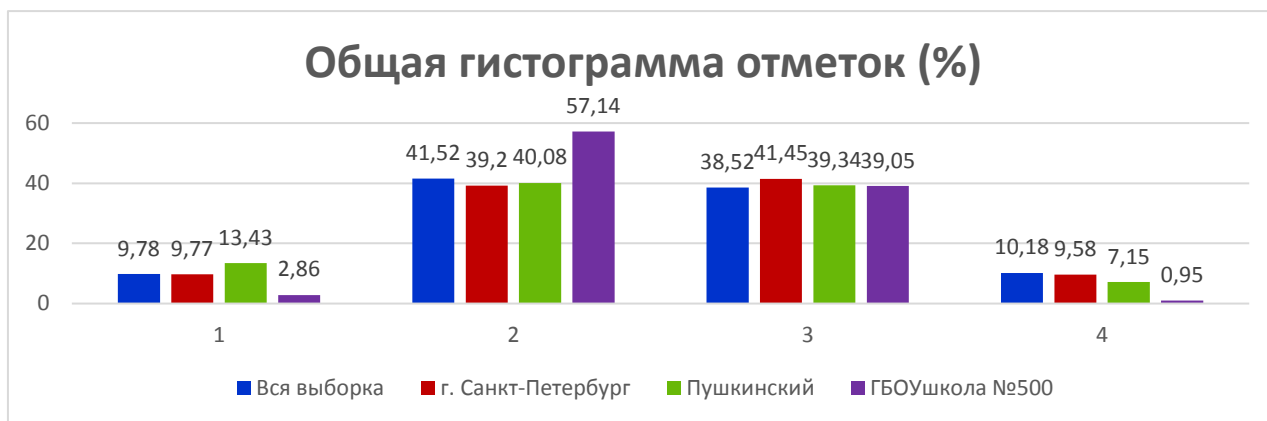
ВПр биология

Предмет	Количество классов		Количество обучающихся			Количество обучающихся, не принявших участия в ВПр
	ВПр всего в ОО	участвующих в ВПр	всего в ОО	участвующих в ВПр	% участия	
5а	4	4	105	30	100%	0
5б				28	100%	0
5в				25	100%	0

Статистика по отметкам



ОО	Кол-во	Распределение групп баллов в %			
		2	3	4	5
Вся выборка	1357324	7,76	39,85	38,35	14,04
г. Санкт-Петербург	46073	7,03	36,2	40,07	16,7
Пушкинский	2763	8,11	34,53	39,56	17,81
ГБОУ СОШ №500	107	1,87	16,82	53,27	28,04



7 класс (по результатам б)

Даты проведения ВПР:

- по русскому языку 20.09.2022
- по математике 11.10.2022
- естественно-научный предмет 30.09.2022
- естественно-научный предмет 30.09.2022 (биология бб, бв, география ба, бг)
- гуманитарный предмет 07.10.2022 (обществознание ба, бв; история (бб, бг))

Статистическая информация по итогам проведения ВПР

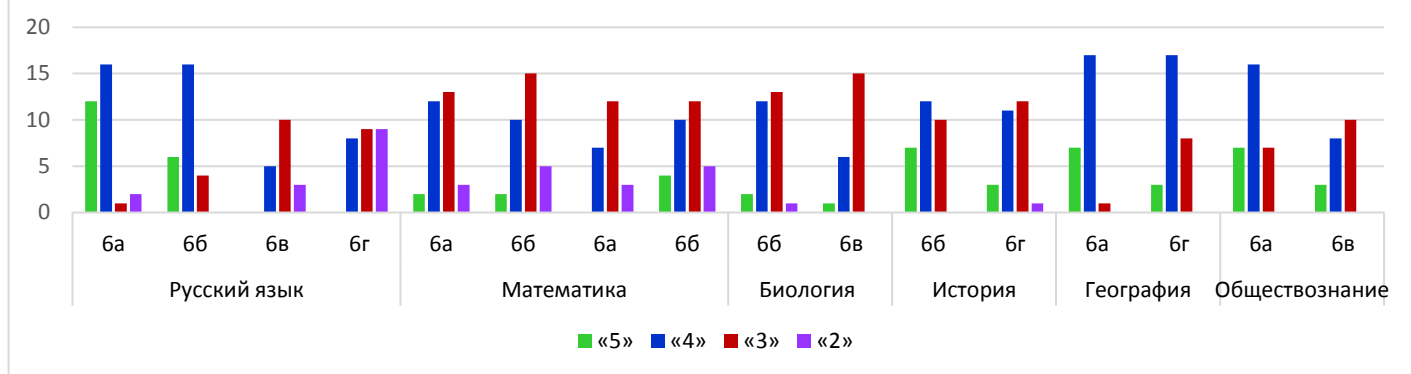
Предмет	Количество классов		Количество обучающихся			Количество обучающихся, не принявших участия в ВПР
	ВПР всего в ОО	участвующих в ВПР	всего в ОО	участвующих в ВПР	% участия	
Русский язык	4	4	124	101	81,5	23
Математика	4	4	124	115	92,7	9
История	4	2(б, г)	59	56	94,9	3
Биология	4	2(б, в)	59	50	84,8	9
Обществознание	4	2(а, в)	57	51	89,5	6
География	4	2(а, г)	64	53	82,8	9

Результаты выполнения работ обучающимися ВПР в 6 классах 2021-2022 уч.г.

Предмет	класс	«5»	«4»	«3»	«2»	% качества	% успеваемости	средний балл
Русский язык	ба	12	16	1	2	90,3	93,5	4,2

	6б	6	16	4	0	84,6	100,0	4,1
	6в	0	5	10	3	27,8	57,7	3,1
	6г	0	8	9	9	30,8	65,4	3,0
Математика	6а	2	12	13	3	46,7	90	3,4
	6б	2	10	15	5	37,5	84,4	3,3
	6а	0	7	12	3	31,8	61,3	3,2
	6б	4	10	12	5	45,2	83,9	3,4
Биология	6б	2	12	13	1	50,0	96,4	3,5
	6в	1	6	15	0	31,8	100,0	3,4
История	6б	7	12	10	0	65,5	100	3,9
	6г	3	11	12	1	51,9	96,3	3,6
География	6а	7	17	1	0	96,0	100	4,2
	6г	3	17	8	0	71,4	100	3,8
Обществознание	6а	7	16	7	0	76,7	100,0	4,0
	6в	3	8	10	0	52,4	100,0	3,7

Итоги ВПР по предметам в 6 классах

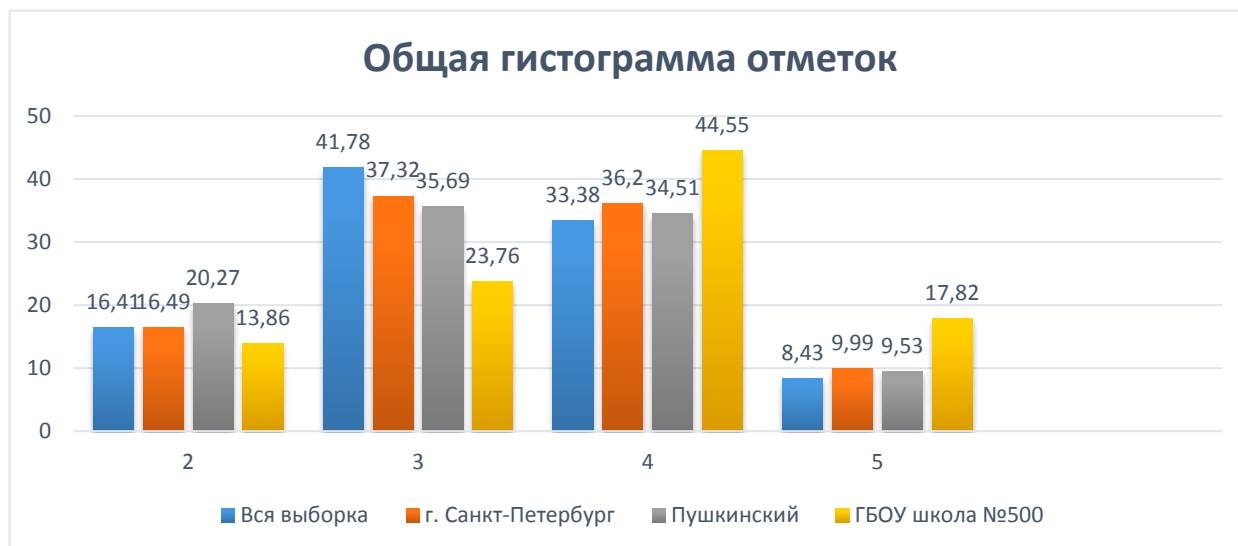


ВПР по русскому языку

Статистика по отметкам

	Кол-во уч.	Распределение групп баллов в %			
		2	3	4	5
Вся выборка	1331378	16,41	41,78	33,38	8,43
г. Санкт-Петербург	43815	16,49	37,32	36,2	9,99
Пушкинский	2634	20,27	35,69	34,51	9,53
ГБОУ СОШ №500	101	13,86	23,76	44,55	17,82

Общая гистограмма отмето



Соответствие отметок за выполненную работу и отметок по журналу

	Кол-во уч.	%
Понизили (Отметка < Отметка по журналу) %	48	47,52
Подтвердили (Отметка = Отметке по журналу) %	43	42,57
Повысили (Отметка > Отметка по журналу) %	10	9,9
Всего	101	100

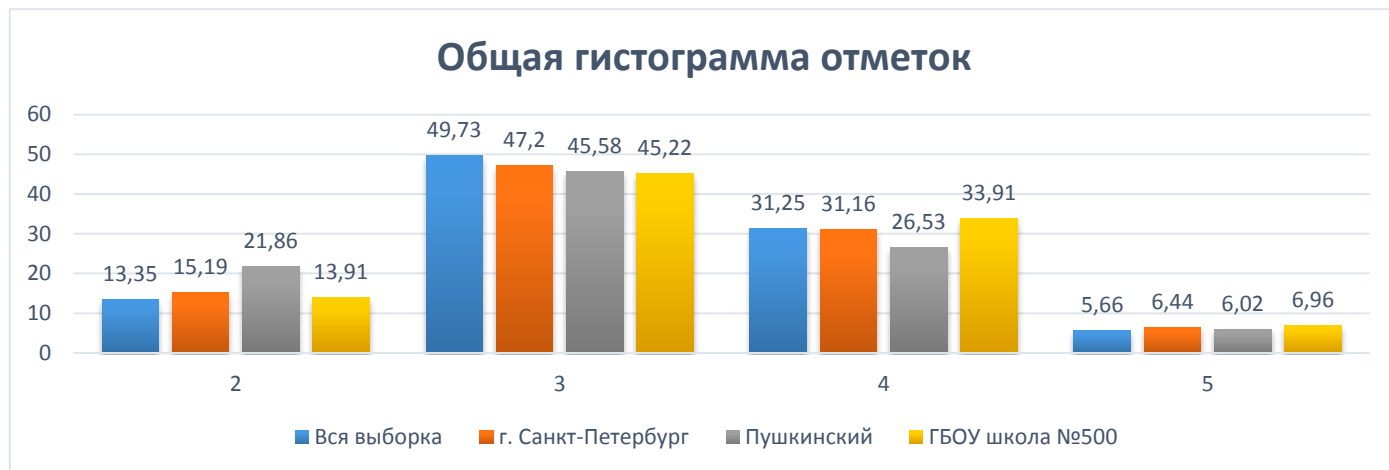


ВПР по математике

Статистика по отметкам

	Кол-во уч.	Распределение групп баллов в %			
		2	3	4	5
Вся выборка	1332870	13,35	49,73	31,25	5,66
г. Санкт-Петербург	44075	15,19	47,2	31,16	6,44
Пушкинский	2641	21,86	45,58	26,53	6,02
ГБОУ СОШ №500	115	13,91	45,22	33,91	6,96

Общая гистограмма отметок

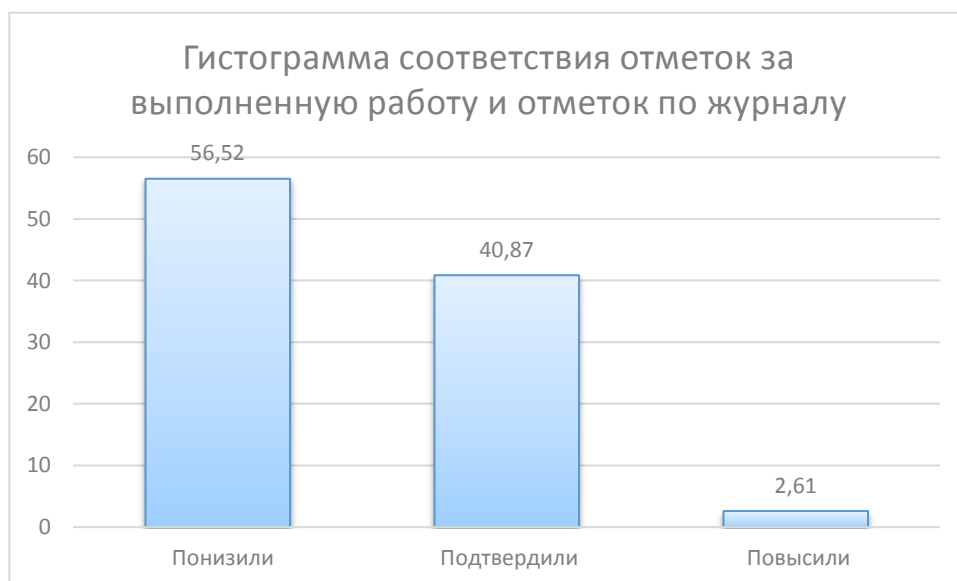


Распределение первичных баллов



Соответствие отметок за выполненную работу и отметок по журналу

	Кол-во уч.	%
Понизили (Отметка < Отметка по журналу) %	65	56,52
Подтвердили (Отметка = Отметке по журналу) %	47	40,87
Повысили (Отметка > Отметка по журналу) %	3	2,61
Всего	115	100

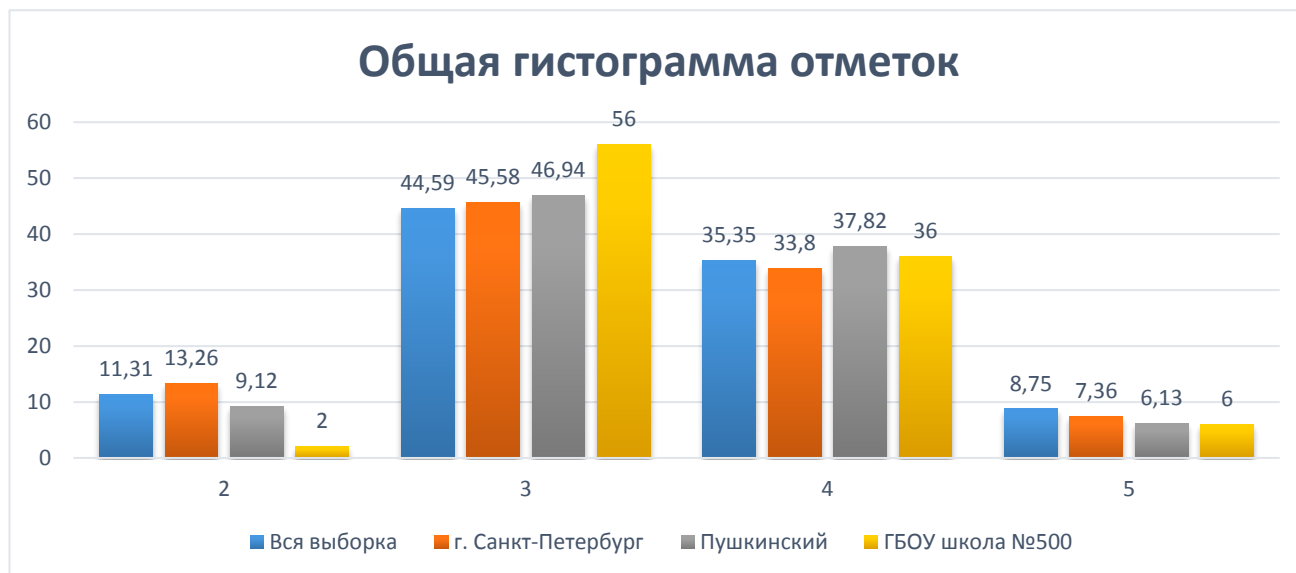


ВПР по биологии

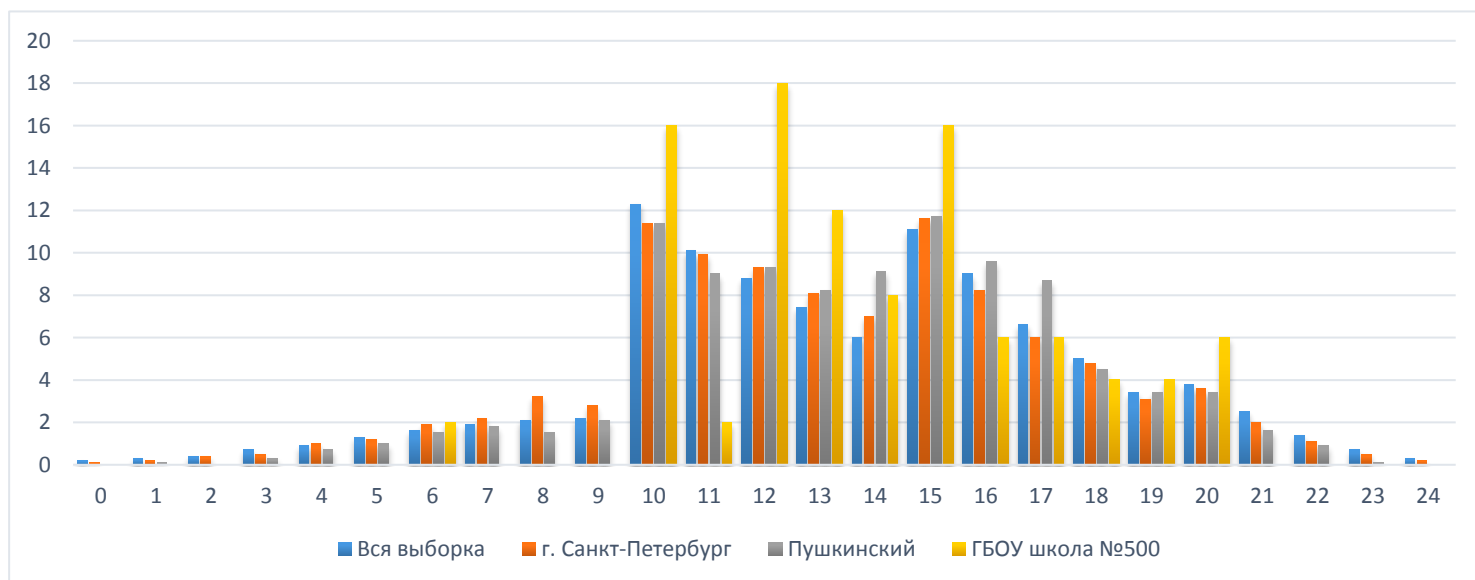
Статистика по отметкам

	Кол-во уч.	Распределение групп баллов в %			
		2	3	4	5
Вся выборка	340237	11,31	44,59	35,35	8,75
г. Санкт-Петербург	12590	13,26	45,58	33,8	7,36
Пушкинский	669	9,12	46,94	37,82	6,13
ГБОУ СОШ №500	50	2	56	36	6

Общая гистограмма отметок



Распределение первичных баллов



Соответствие отметок за выполненную работу и отметок по журналу

	Кол-во уч.	%
Понизили (Отметка < Отметка по журналу) %	20	40
Подтвердили (Отметка = Отметке по журналу) %	27	54
Повысили (Отметка > Отметка по журналу) %	3	6
Всего	50	100

Гистограмма соответствия отметок за выполненную работу и отметок по журналу

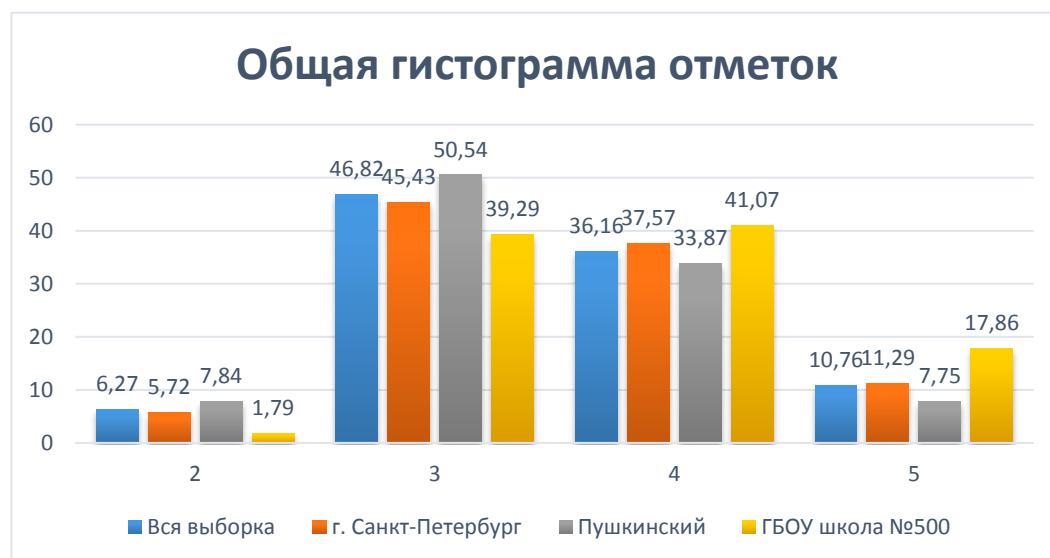


ВПР по истории

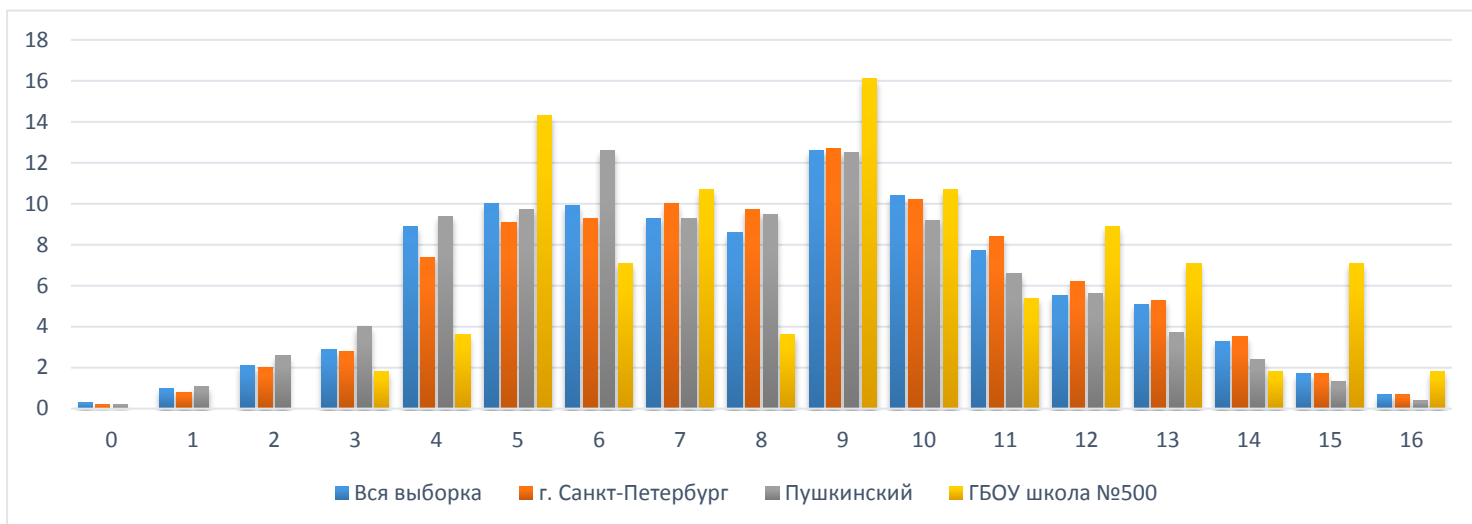
Статистика по отметкам

	Кол-во уч.	Распределение групп баллов в %			
		2	3	4	5
Вся выборка	667693	6,27	46,82	36,16	10,76
г. Санкт-Петербург	21477	5,72	45,43	37,57	11,29
Пушкинский	1110	7,84	50,54	33,87	7,75
ГБОУ СОШ №500	56	1,79	39,29	41,07	17,86

Общая гистограмма отметок

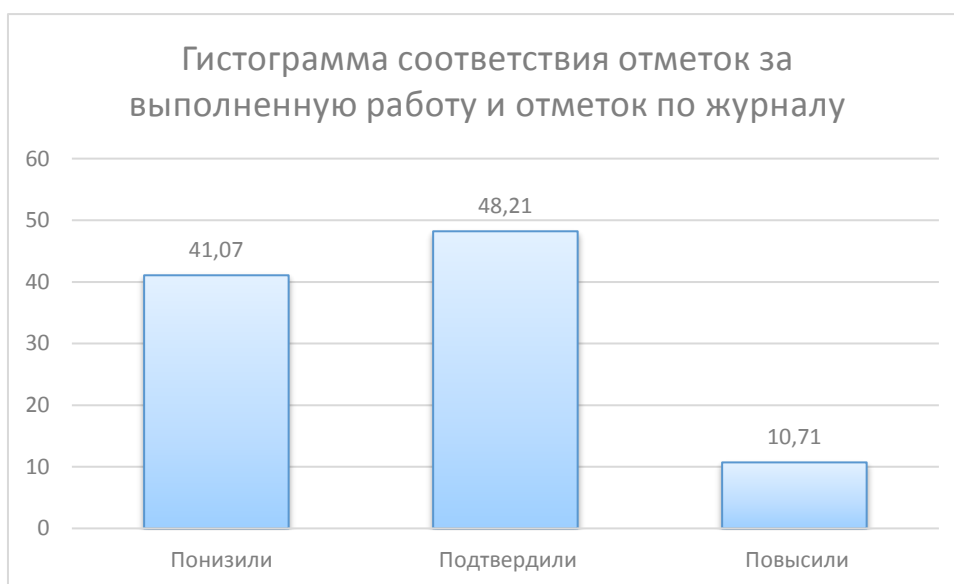


Распределение первичных баллов



Соответствие отметок за выполненную работу и отметок по журналу

	Кол-во уч.	%
Понизили (Отметка < Отметка по журналу) %	23	41,07
Подтвердили (Отметка = Отметке по журналу) %	27	48,21
Повысили (Отметка > Отметка по журналу) %	6	10,71
Всего	56	100

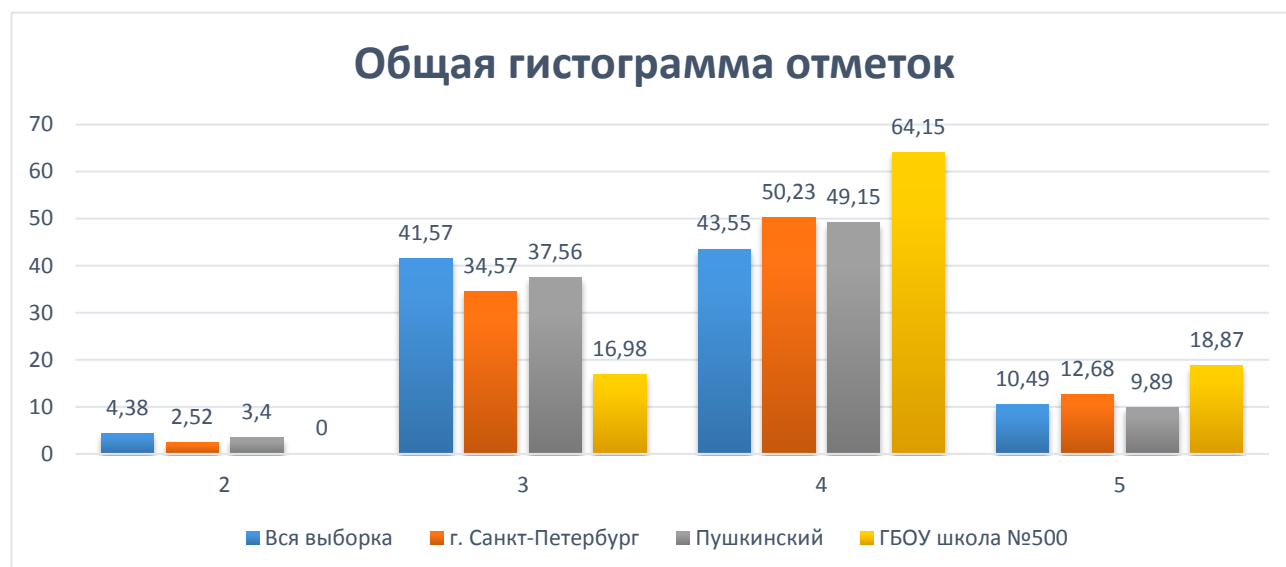


ВПР по географии

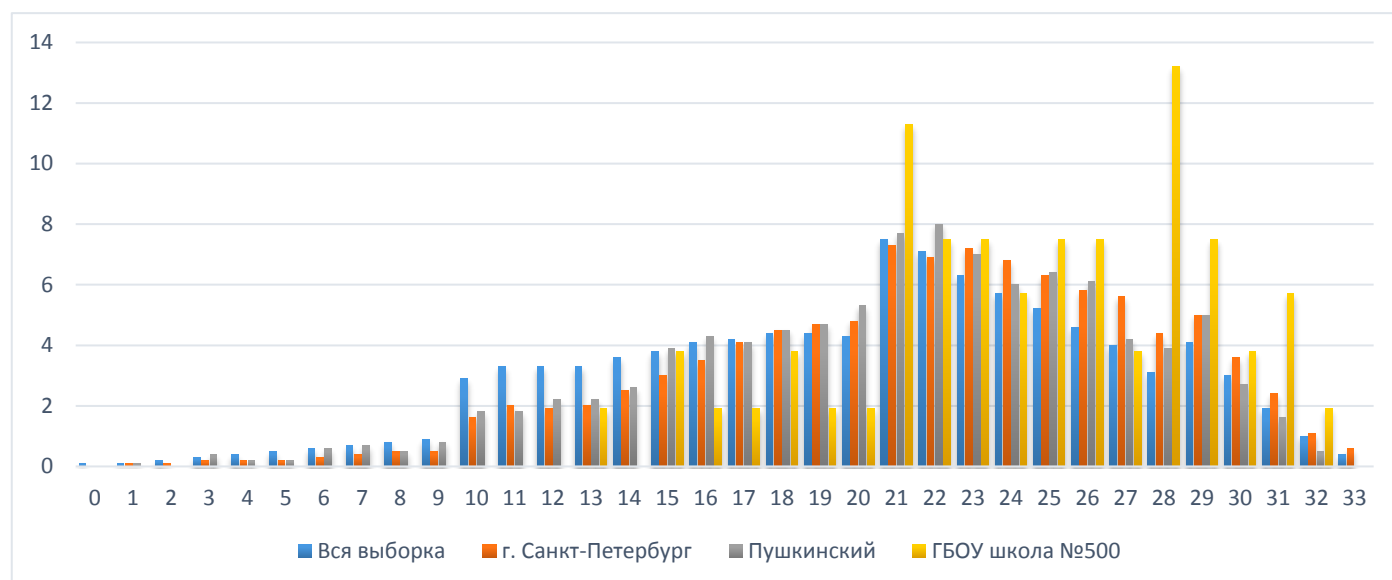
Статистика по отметкам

	Кол-во уч.	Распределение групп баллов в %			
		2	3	4	5
Вся выборка	670451	4,38	41,57	43,55	10,49
г. Санкт-Петербург	22368	2,52	34,57	50,23	12,68
Пушкинский	1294	3,4	37,56	49,15	9,89
ГБОУ СОШ №500	53	0	16,98	64,15	18,87

Общая гистограмма отметок



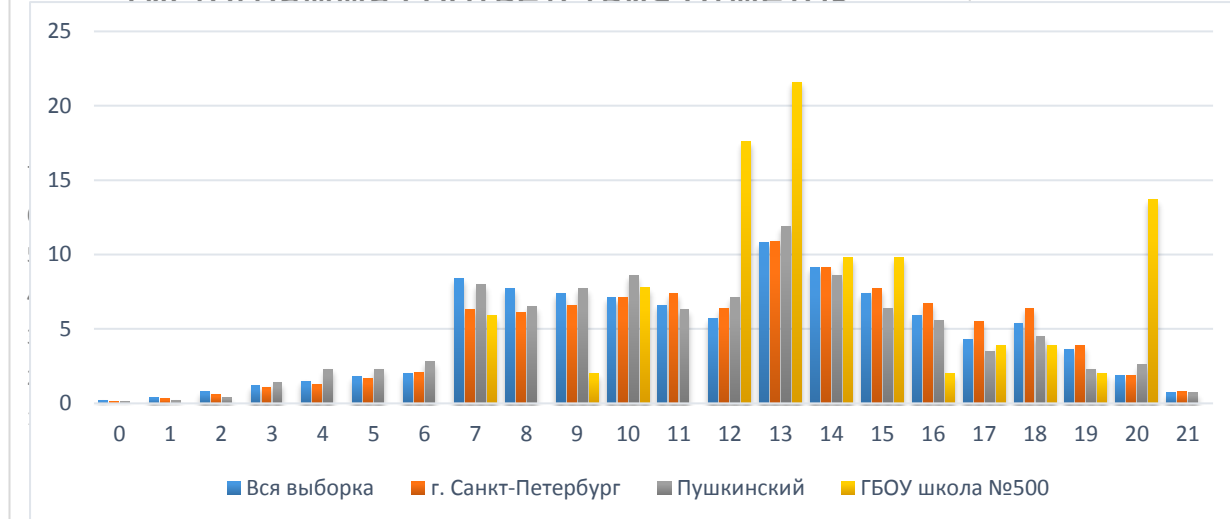
Распределение первичных баллов



Гистограмма соответствия отметок за выполненную работу и отметок по журналу

	Кол-во уч.	%
Понизили (Отметка < Отметка по журналу) %	15	28,3
Подтвердили (Отметка = Отметке по журналу) %	31	58,49
Повысили (Отметка > Отметка по журналу) %	7	13,21
Всего	53	100

Гистограмма соответствия отметок



ВПР по обществознанию

Статистика по отметкам

	Кол-во уч.	Распределение групп баллов в %			
		2	3	4	5
Вся выборка	666457	7,91	42,75	37,54	11,8
г. Санкт-Петербург	22020	7,13	39,67	40,1	13,1
Пушкинский	1383	9,27	42,63	37,46	10,64
ГБОУ СОШ №500	51	0	33,33	47,06	19,61

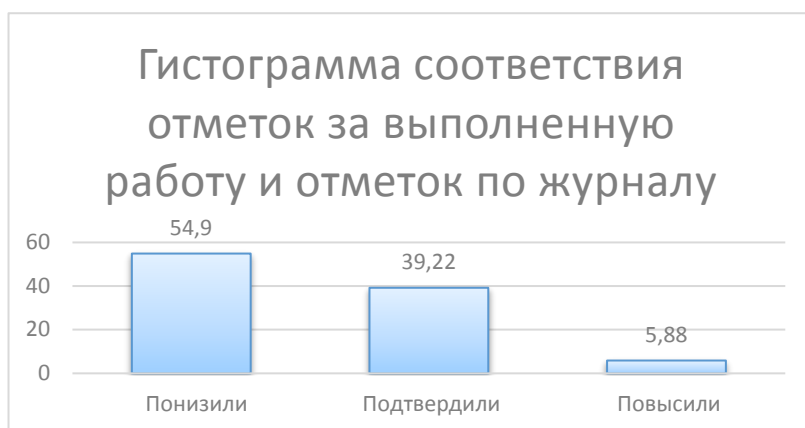
Общая гистограмма отметок



Распределение первичных баллов

Соответствие отметок за выполненную работу и отметок по журналу

	Кол-во уч.	%
Понизили (Отметка < Отметка по журналу) %	28	54,9
Подтвердили (Отметка = Отметке по журналу) %	20	39,22
Повысили (Отметка > Отметка по журналу) %	3	5,88
Всего	51	100



8 класс (по результатам 7)

Даты проведения ВПР:

- по русскому языку 21.09.2022
- по математике 11.10.2022
- естественно-научный предмет (биология 7б, 7г; география 7в) 5.10.2022
- гуманитарный предмет 12.10.2022 (история 7б, 7в; обществознание 7а, 7г)
- английский язык 27.09.2022; 28.09.2022

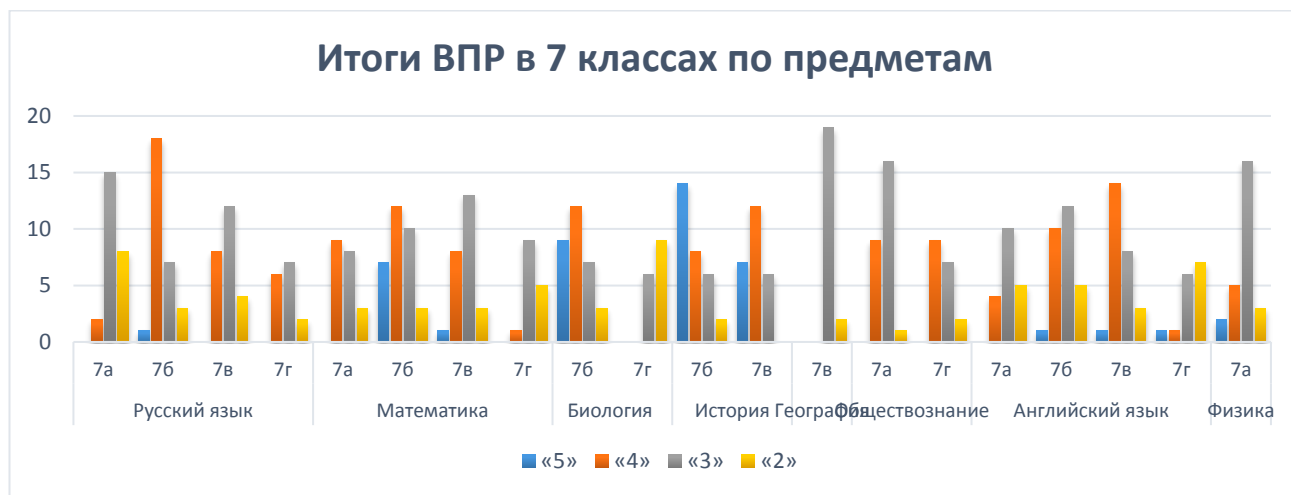
Статистическая информация по итогам проведения ВПР

Предмет	Количество классов		Количество обучающихся			Количество обучающихся, не принявших участия в ВПР
	ВПР всего в ОО	участвующих в ВПР	всего в ОО	участвующих в ВПР	% участия	
Русский язык	4	4		85	88	12
Математика				78	80	19
История				76	78	21
Биология				81	84	16
Обществознание				74	76	23
Физика				79	81	18
Английский язык				77	79	20
География				78	80	19

Предмет	Количество классов		Количество обучающихся			Количество обучающихся, не принявших участия в ВПР
	ВПР всего в ОО	участвующих в ВПР	всего в ОО	участвующих в ВПР	% участия	
Русский язык	4	4	110	93	84,5	7
Математика	4	4	110	92	93,683,6	8
История	4	2(б, в)	66	57	92,986,4	9
Биология	4	2(б,г)	52	46	8088,5	6
Обществознание	4	2(а, г)	47	44	93,6	3
Физика	4	1(а)	28	26	92,9	2
Английский язык	4	4	110	88	80	8
География	4	1(в)	30	21	70	9

Результаты выполнения работ обучающимися ВПР в 7 классах 2021-2022 уч.г.

Предмет	класс	«5»	«4»	«3»	«2»	% качества	% успеваемости	средний балл
Русский язык	7а	0	2	15	8	8,0	68,0	2,8
	7б	1	18	7	3	65,5	89,7	3,9
	7в	0	8	12	4	33,3	83,3	3,2
	7г	0	6	7	2	40,0	86,7	3,7
Математика	7а	0	9	8	3	45,0	85,0	3,3
	7б	7	12	10	3	59,4	90,6	3,7
	7в	1	8	13	3	36,0	88,0	3,3
	7г	0	1	9	5	6,7	66,7	2,7
Биология	7б	9	12	7	3	67,7	90,3	3,9
	7г	0	0	6	9	0,0	40	2,4
История	7б	14	8	6	2	68,8	87,5	4,1
	7в	7	12	6	0	76,0	100	4,0
География	7в	0	0	19	2	0	90,5	2,9
Обществознание	7а	0	9	16	1	34,6	96,2	3,3
	7г	0	9	7	2	50,0	88,9	9,5
Английский язык	7а	0	4	10	5	21,1	73,7	2,9
	7б	1	10	12	5	39,3	82,1	3,3
	7в	1	14	8	3	57,7	88,5	3,5
	7г	1	1	6	7	13,3	53,3	2,7
Физика	7а	2	5	16	3	26,9	88,5	23,6

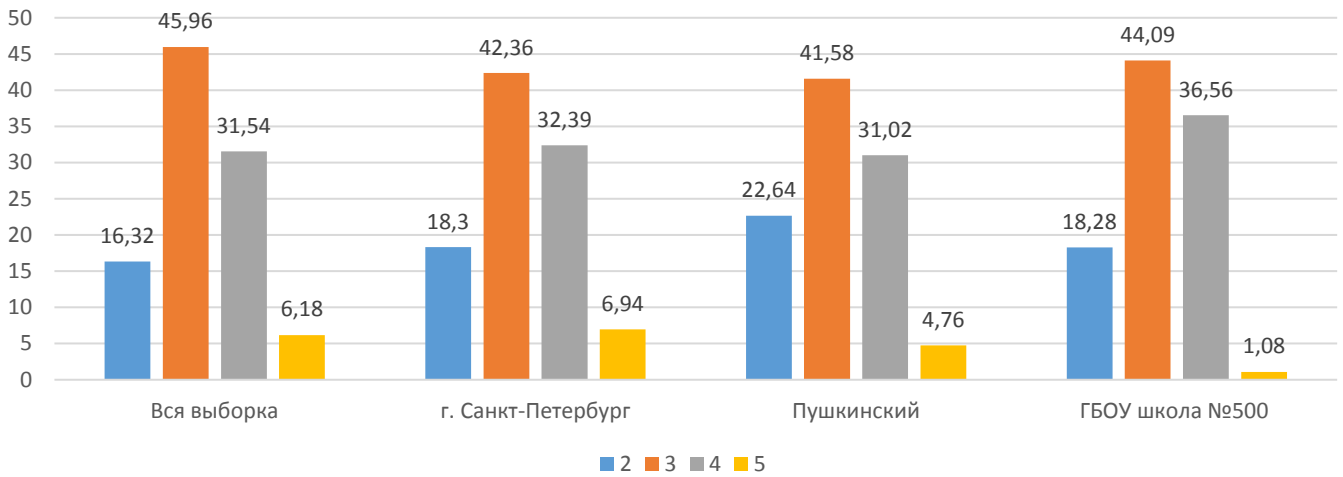


ВПР по русскому языку
Статистика по отметкам

	Кол-во уч.	Распределение групп баллов в %			
		2	3	4	5
Вся выборка	1276787	16,32	45,96	31,54	6,18
г. Санкт-Петербург	40312	18,3	42,36	32,39	6,94
Пушкинский	2208	22,64	41,58	31,02	4,76
ГБОУ СОШ №500	93	18,28	44,09	36,56	1,08

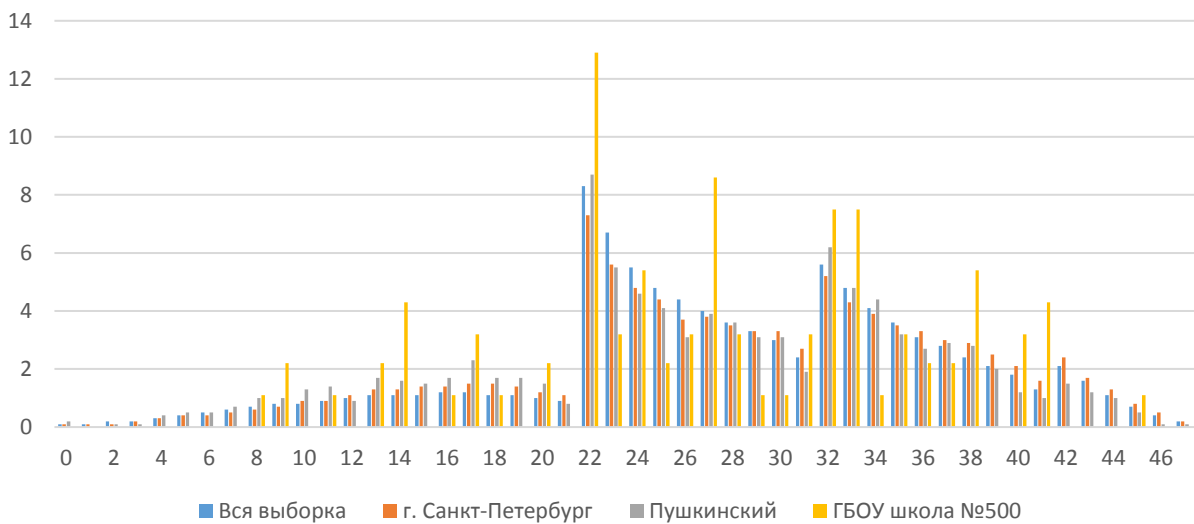
Общая гистограмма отметок

Общая гистограмма отметок



Распределение первичных баллов

Общая гистограмма первичных баллов



Гистограмма соответствия отметок за выполненную работу и отметок по журналу

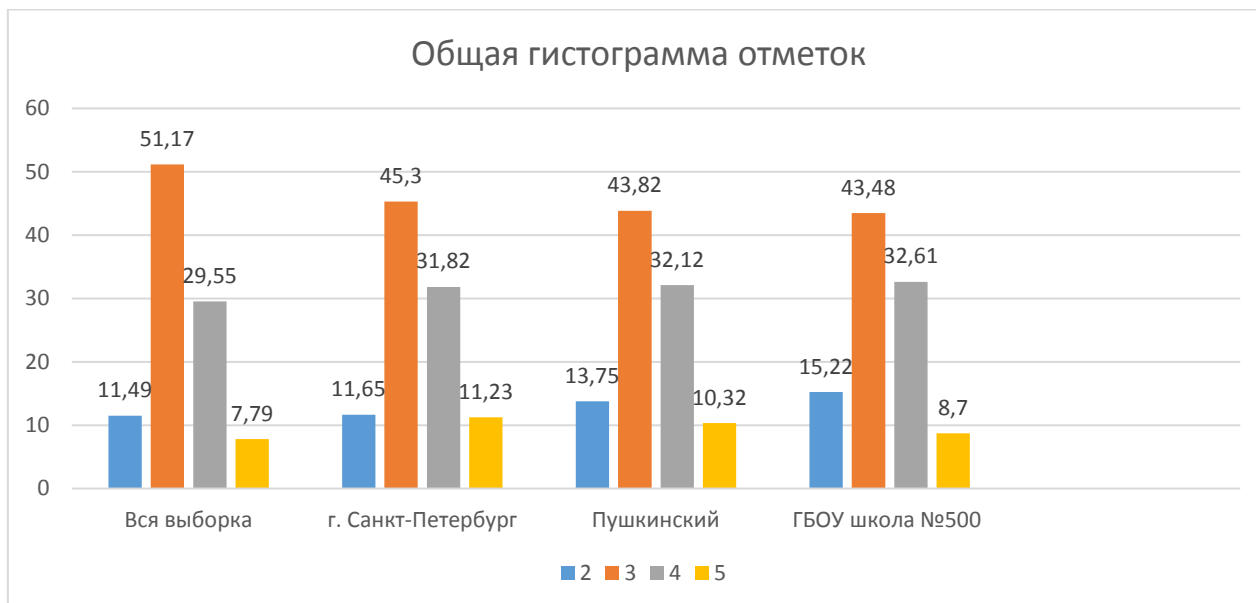
	Кол-во уч.	%
Понизили (Отметка < Отметка по журналу) %	68	73,12
Подтвердили (Отметка = Отметке по журналу) %	25	26,88
Повысили (Отметка > Отметка по журналу) %	0	0
Всего	93	100



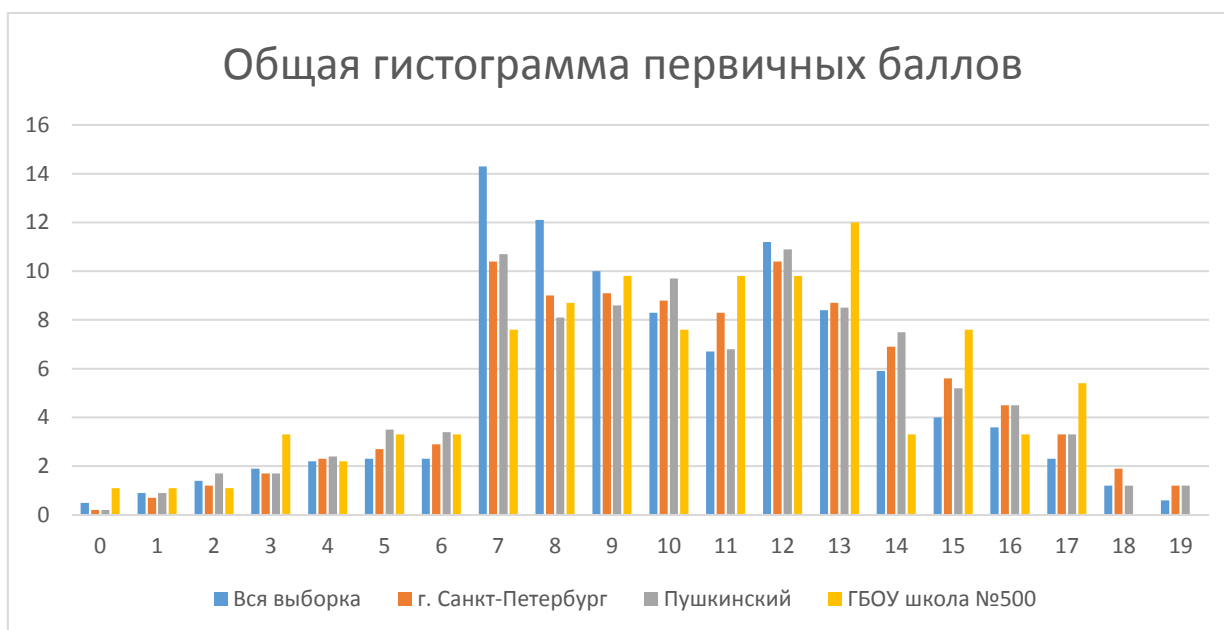
ВПР по математике
Статистика по отметкам

	Кол-во уч.	Распределение групп баллов в %			
		2	3	4	5
Вся выборка	1267615	11,49	51,17	29,55	7,79
г. Санкт-Петербург	39451	11,65	45,3	31,82	11,23
Пушкинский	2248	13,75	43,82	32,12	10,32
ГБОУ СОШ №500	92	15,22	43,48	32,61	8,7

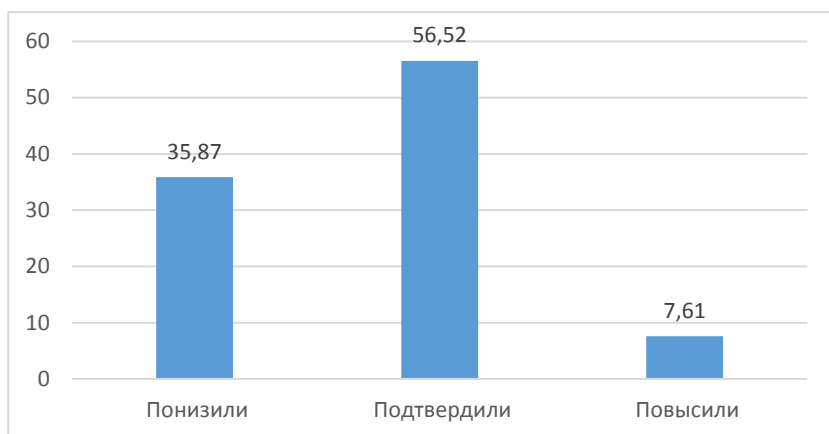
Общая гистограмма отметок



Распределение первичных баллов



Гистограмма соответствия отметок за выполненную работу и отметок по журналу



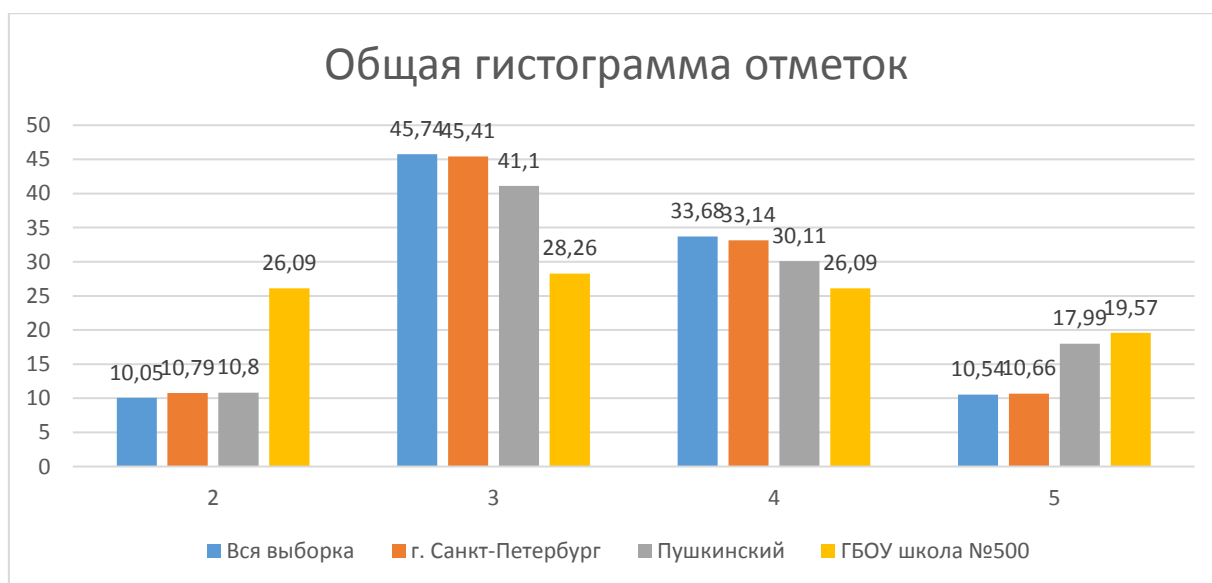
	Кол-во уч.	%
Понизили (Отметка < Отметка по журналу) %	33	35,87
Подтвердили (Отметка = Отметке по журналу) %	52	56,52
Повысили (Отметка > Отметка по журналу) %	7	7,61
Всего	92	100

ВПР по биологии

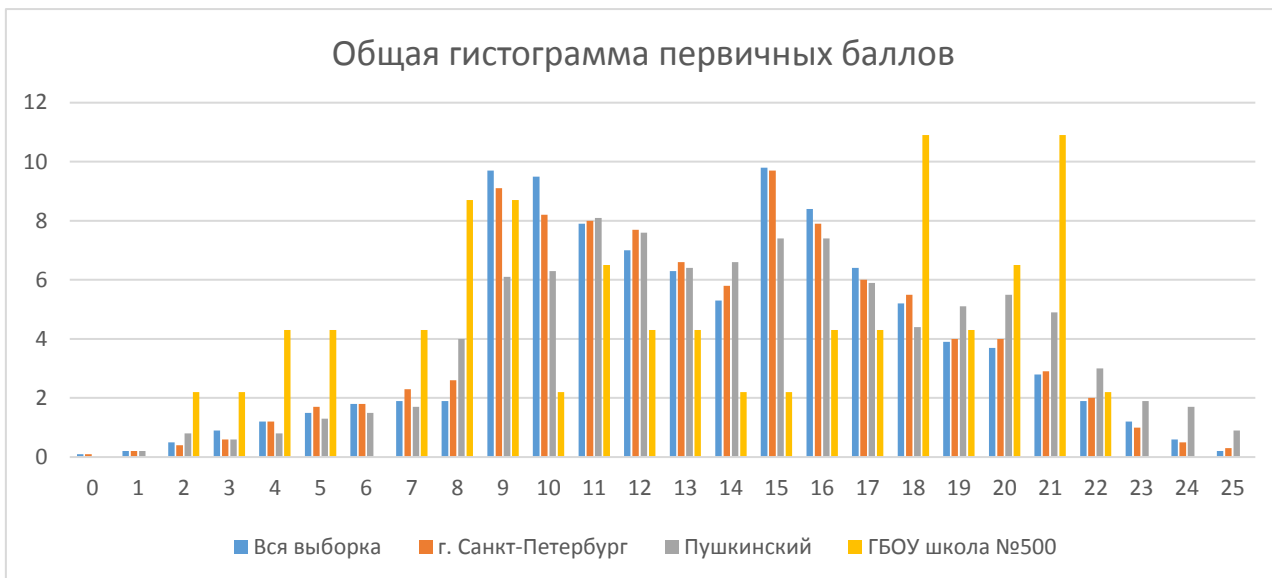
Статистика по отметкам

	Кол-во уч.	Распределение групп баллов в %			
		2	3	4	5
Вся выборка	283266	10,05	45,74	33,68	10,54
г. Санкт-Петербург	8397	10,79	45,41	33,14	10,66
Пушкинский	528	10,8	41,1	30,11	17,99
ГБОУ СОШ №500	46	26,09	28,26	26,09	19,57

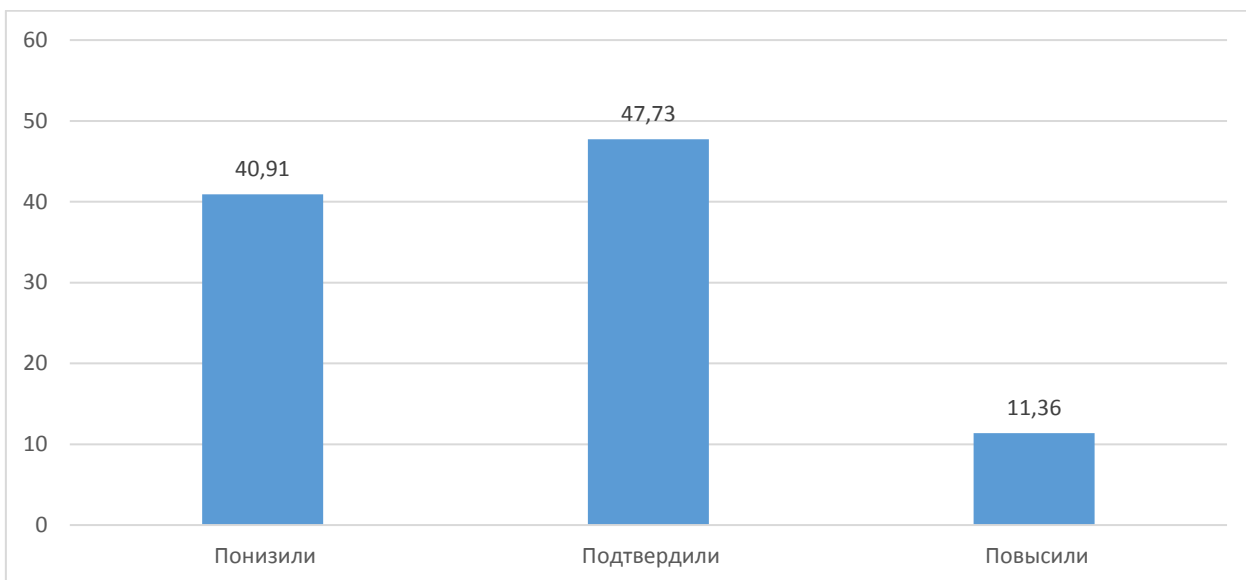
Общая гистограмма отметок



Распределение первичных баллов



Гистограмма соответствия отметок за выполненную работу и отметок по журналу



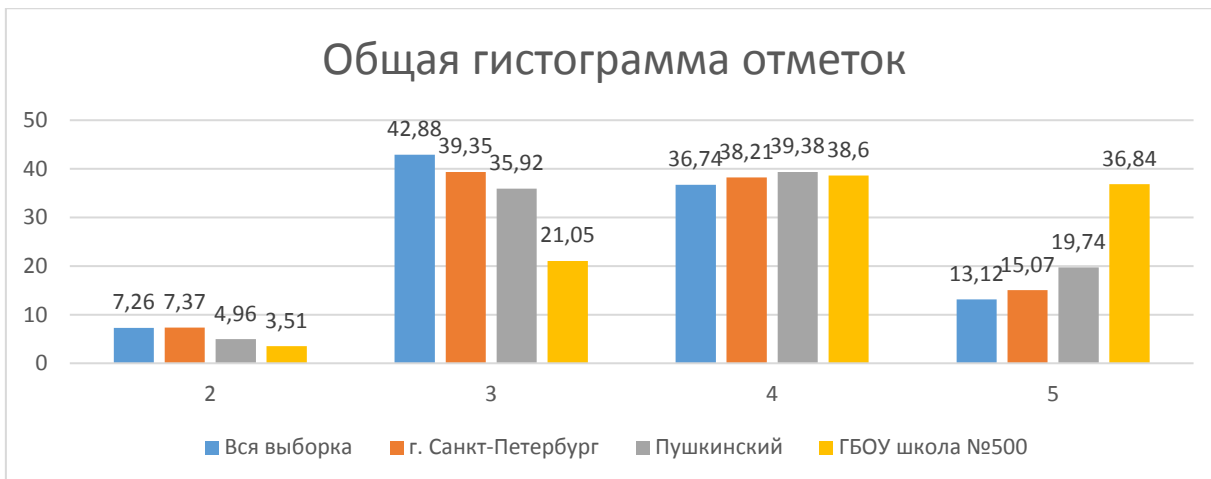
	Кол-во уч.	%
Понизили (Отметка < Отметка по журналу) %	18	40,91
Подтвердили (Отметка = Отметке по журналу) %	21	47,73
Повысили (Отметка > Отметка по журналу) %	5	11,36
Всего	46	100

ВПР по истории

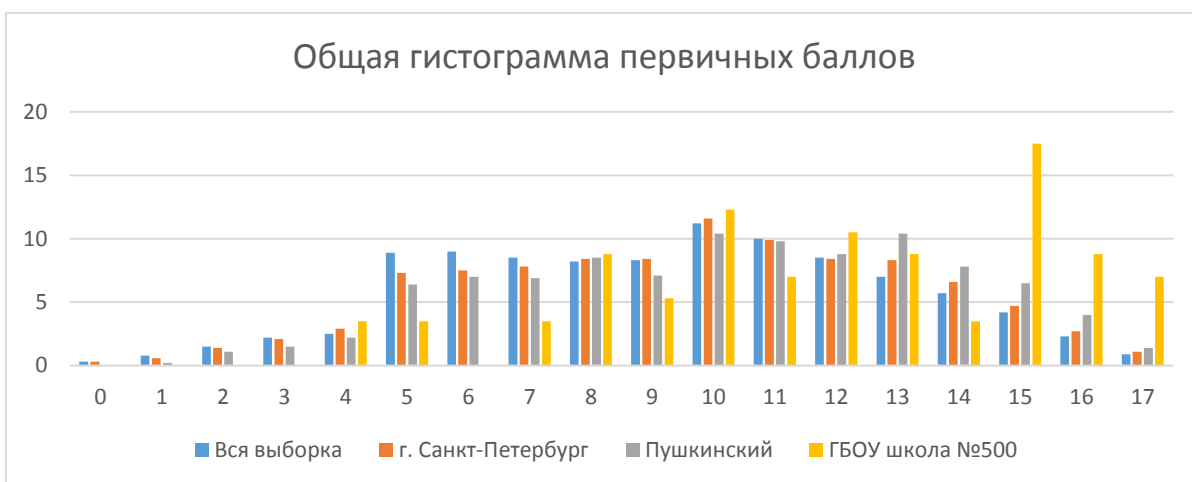
Статистика по отметкам

	Кол-во уч.	Распределение групп баллов в %			
		2	3	4	5
Вся выборка	633330	7,26	42,88	36,74	13,12
г. Санкт-Петербург	20343	7,37	39,35	38,21	15,07
Пушкинский	1069	4,96	35,92	39,38	19,74
ГБОУ СОШ №500	57	3,51	21,05	38,6	36,84

Общая гистограмма отметок

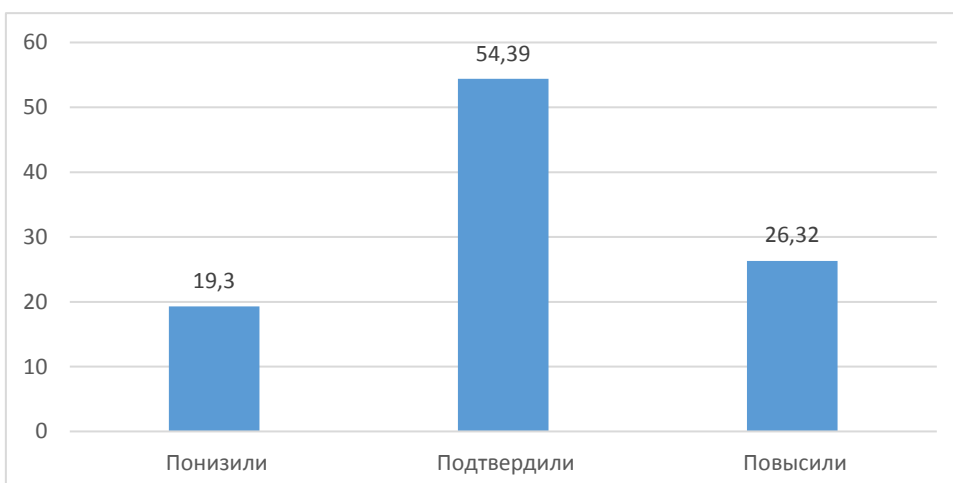


Распределение первичных баллов



Гистограмма соответствия отметок за выполненную работу и отметок по журналу

	Кол-во уч.	%
Понизили (Отметка < Отметка по журналу) %	11	19,3
Подтвердили (Отметка = Отметке по журналу) %	31	54,39
Повысили (Отметка > Отметка по журналу) %	15	26,32
Всего	57	100

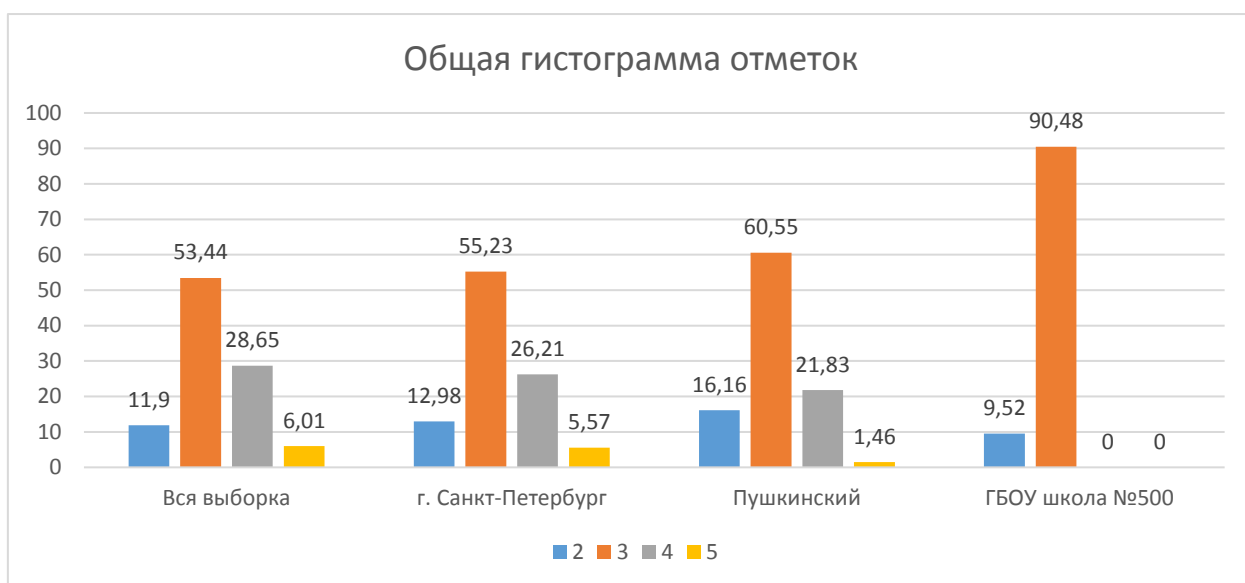


ВПР по географии

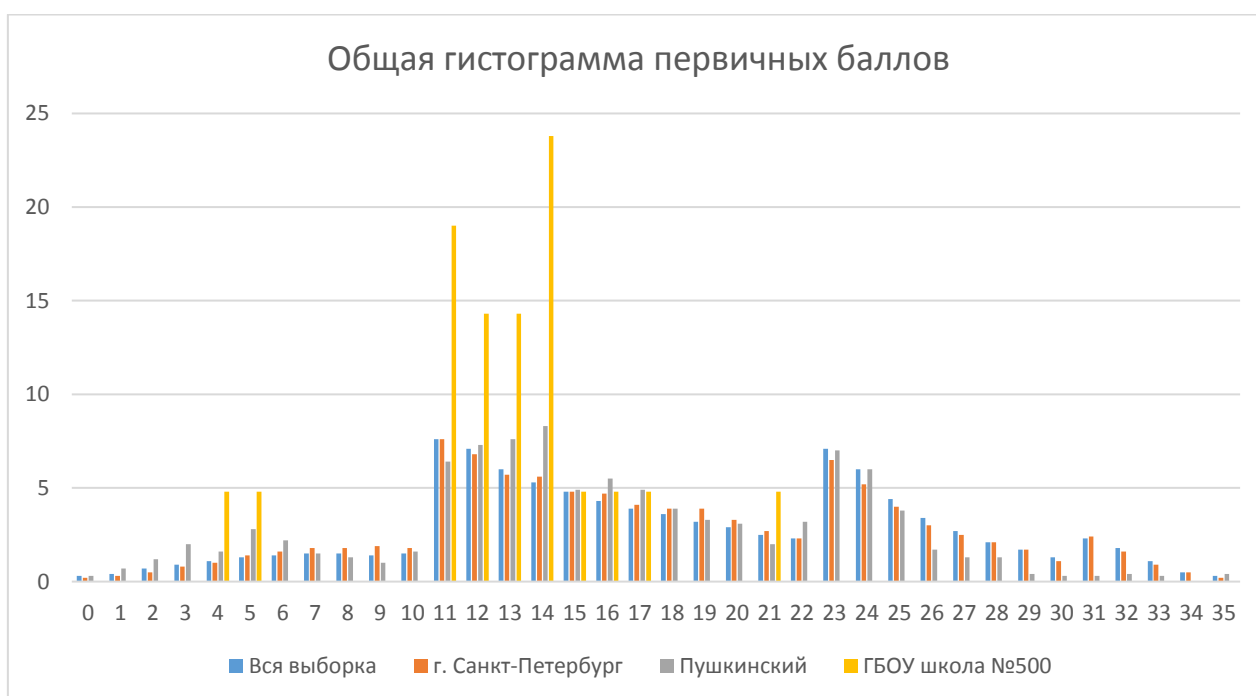
Статистика по отметкам

	Кол-во уч.	Распределение групп баллов в %			
		2	3	4	5
Вся выборка	431826	11,9	53,44	28,65	6,01
г. Санкт-Петербург	13704	12,98	55,23	26,21	5,57
Пушкинский	687	16,16	60,55	21,83	1,46
ГБОУ СОШ №500	21	9,52	90,48	0	0

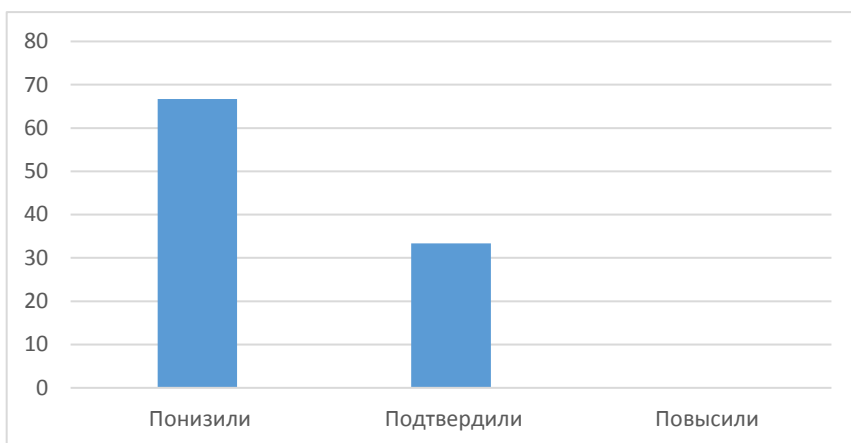
Общая гистограмма отметок



Распределение первичных баллов



Гистограмма соответствия отметок за выполненную работу и отметок по журналу



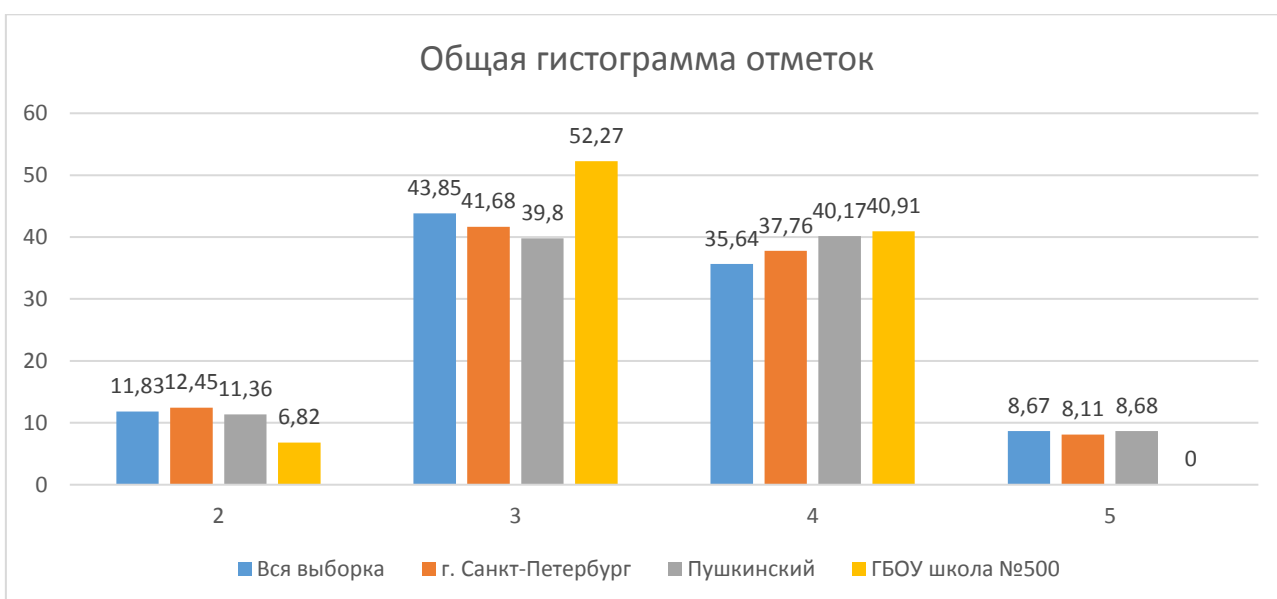
	Кол-во уч.	%
Понизили (Отметка < Отметка по журналу) %	14	66,67
Подтвердили (Отметка = Отметке по журналу) %	7	33,33
Повысили (Отметка > Отметка по журналу) %	0	0
Всего	21	100

ВПР по обществознанию

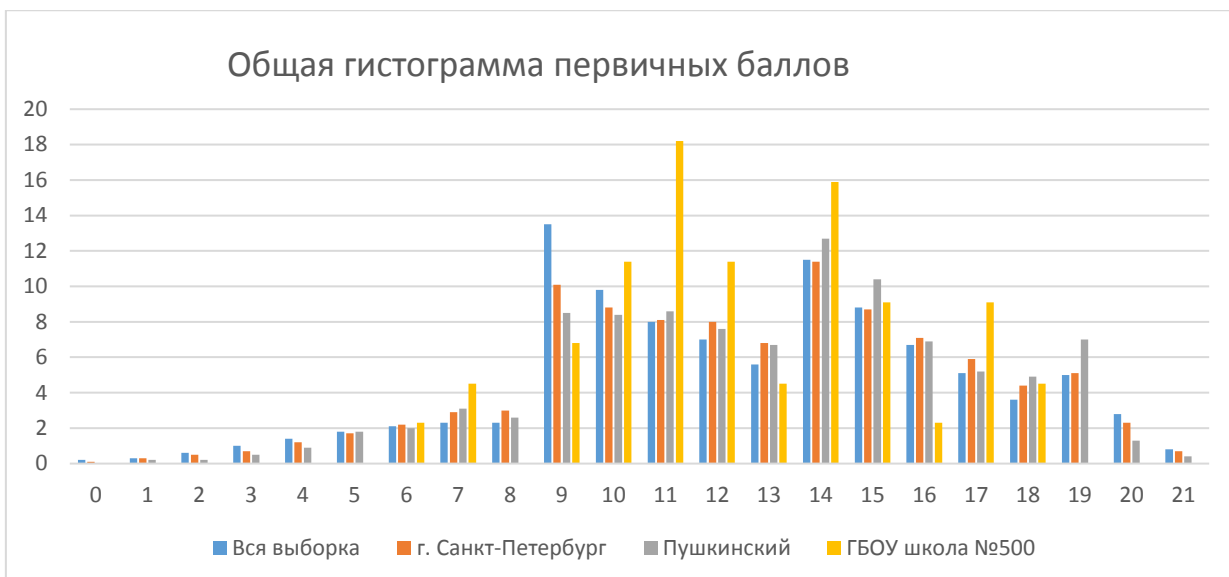
Статистика по отметкам

	Кол-во уч.	Распределение групп баллов в %			
		2	3	4	5
Вся выборка	636879	11,83	43,85	35,64	8,67
г. Санкт-Петербург	20114	12,45	41,68	37,76	8,11
Пушкинский	1083	11,36	39,8	40,17	8,68
ГБОУ СОШ №500	44	6,82	52,27	40,91	0

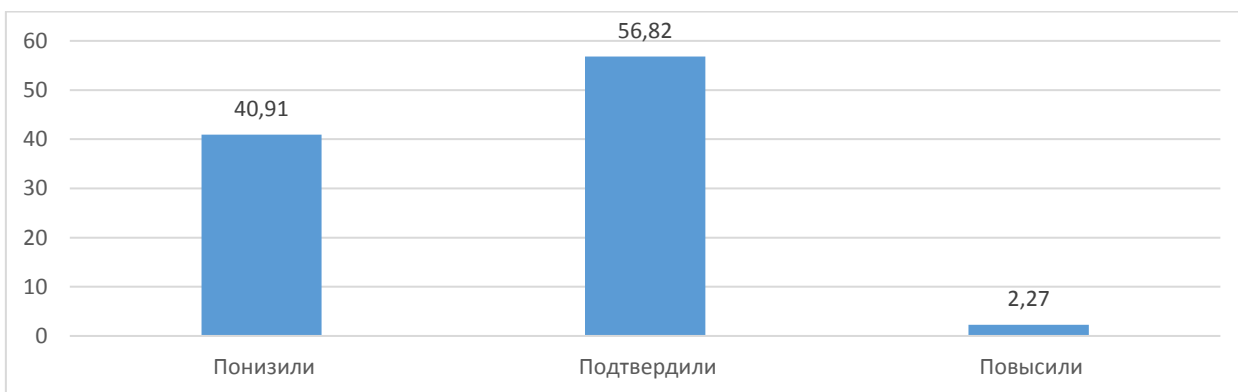
Общая гистограмма отметок



Распределение первичных баллов



Гистограмма соответствия отметок за выполненную работу и отметок по журналу



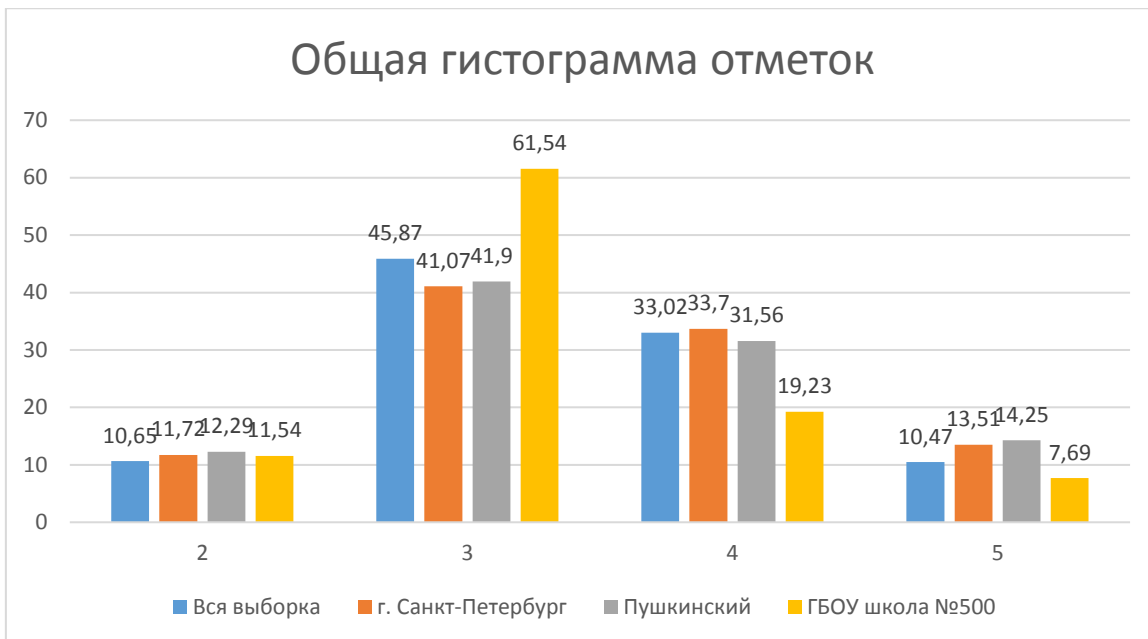
	Кол-во уч.	%
Понизили (Отметка < Отметка по журналу) %	18	40,91
Подтвердили (Отметка = Отметке по журналу) %	25	56,82
Повысили (Отметка > Отметка по журналу) %	1	2,27
Всего	44	100

ВПР по физике

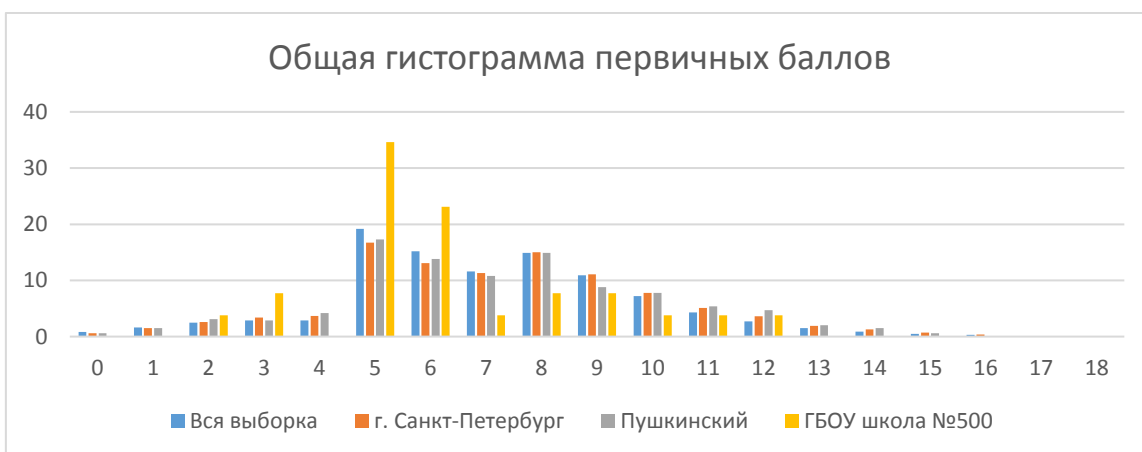
Статистика по отметкам

	Кол-во уч.	Распределение групп баллов в %			
		2	3	4	5
Вся выборка	428900	10,65	45,87	33,02	10,47
г. Санкт-Петербург	13695	11,72	41,07	33,7	13,51
Пушкинский	716	12,29	41,9	31,56	14,25
ГБОУ СОШ №500	26	11,54	61,54	19,23	7,69

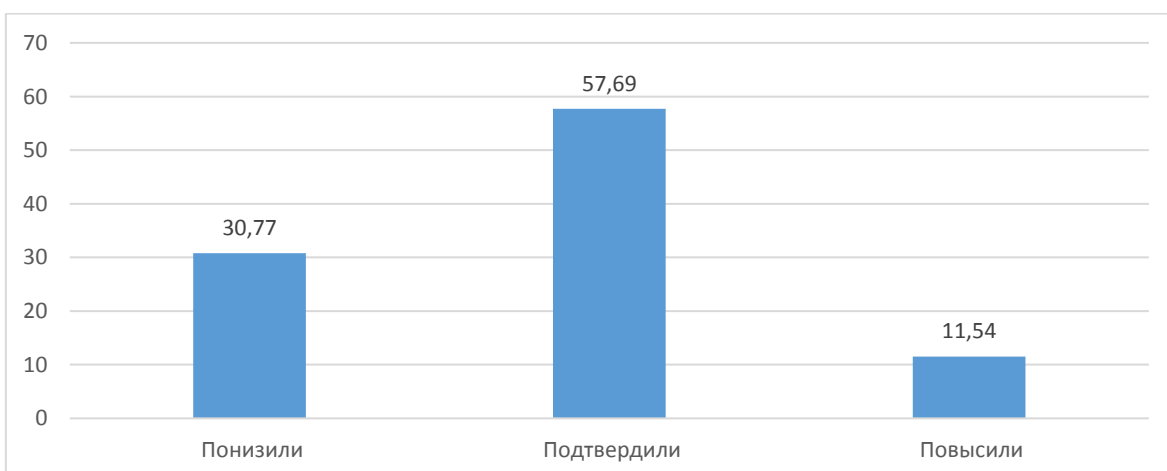
Общая гистограмма отметок



Распределение первичных баллов



Гистограмма соответствия отметок за выполненную работу и отметок по журналу



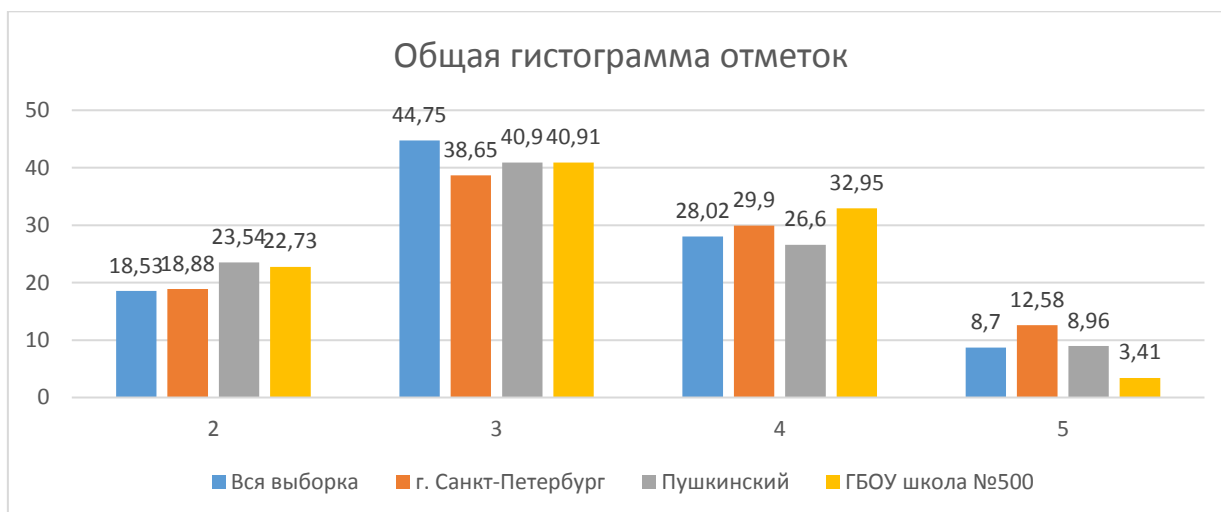
	Кол-во уч.	%
Понизили (Отметка < Отметка по журналу) %	8	30,77
Подтвердили (Отметка = Отметке по журналу) %	15	57,69
Повысили (Отметка > Отметка по журналу) %	3	11,54
Всего	26	100

ВПР по английскому языку

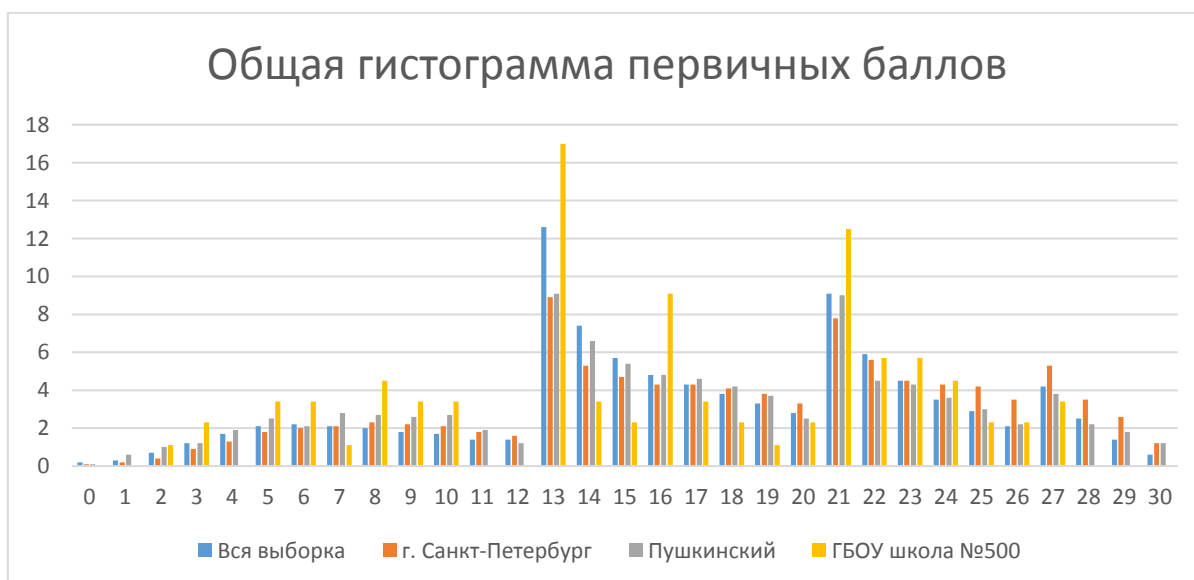
Статистика по отметкам

	Кол-во уч.	Распределение групп баллов в %			
		2	3	4	5
Вся выборка	1156099	18,53	44,75	28,02	8,7
г. Санкт-Петербург	36535	18,88	38,65	29,9	12,58
Пушкинский	2120	23,54	40,9	26,6	8,96
ГБОУ СОШ №500	88	22,73	40,91	32,95	3,41

Общая гистограмма отметок



Распределение первичных баллов



Гистограмма соответствия отметок за выполненную работу и отметок по журналу



	Кол-во уч.	%
Понизили (Отметка < Отметка по журналу) %	62	70,45
Подтвердили (Отметка = Отметке по журналу) %	24	27,27
Повысили (Отметка > Отметка по журналу) %	2	2,27
Всего	88	100

9 класс (по результатам 8)

Даты проведения ВПР:

- по русскому языку 22.09.2022
- по математике 13.10.2022
- естественно-научный предмет 06.09.2022
- гуманитарный предмет 14.10.2022

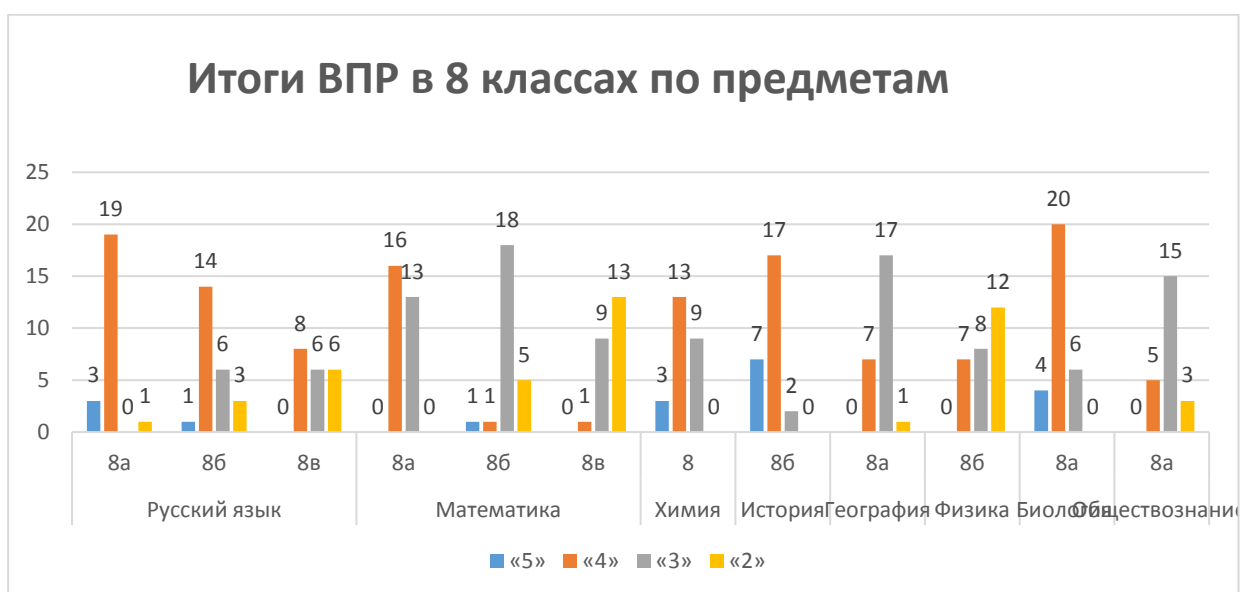
Статистическая информация по итогам проведения ВПР

Предмет	Количество классов		Количество обучающихся			Количество обучающихся, не принявших участия в ВПР
	ВПР всего в ОО	участвующих в ВПР	всего в ОО	участвующих в ВПР	% участия	
<i>Русский язык</i>	3	3	92	67	72,8	25
<i>Математика</i>	3	3	92	77	83,7	15
<i>Химия</i>	3	1	29	25	86,2	4
<i>История</i>	3	1	32	26	81,3	6
<i>География</i>	3	1	31	25	80,6	6
<i>Физика</i>	3	1	32	27	84,4	5
<i>Биология</i>	3	1	31	30	96,8	1
<i>Обществознание</i>	3	1	29	23	79,3	6

Результаты выполнения работ обучающимися ВПР в 8 классах 2021-2022 уч.г.

Предмет	класс	«5»	«4»	«3»	«2»	% качества	% успеваемости	средний балл
---------	-------	-----	-----	-----	-----	------------	----------------	--------------

Русский язык	8а	3	19	0	1	95,7	95,7	4,0
	8б	1	14	6	3	62,5	87,5	3,5
	8в	0	8	6	6	40,0	70,0	3,1
Математика	8а	0	16	13	0	55,2	100,0	3,6
	8б	1	1	18	5	8,0	80,0	2,9
	8в	0	1	9	13	3,0	30,3	2,5
Химия	8	3	13	9	0	64,0	100,0	3,8
История	8б	7	17	2	0	92,3	100,0	4,2
География	8а	0	7	17	1	28,0	96,0	3,2
Физика	8б	0	7	8	12	25,9	55,6	2,8
Биология	8а	4	20	6	0	80,0	100,0	3,9
Обществознание	8а	0	5	15	3	21,7	87,0	3,1

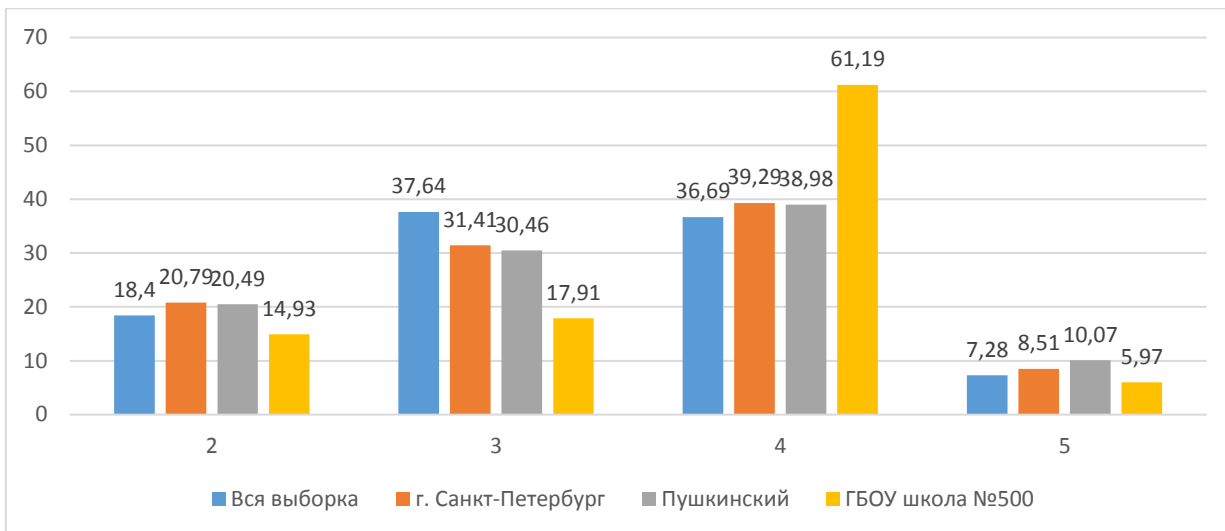


ВПР по русскому языку

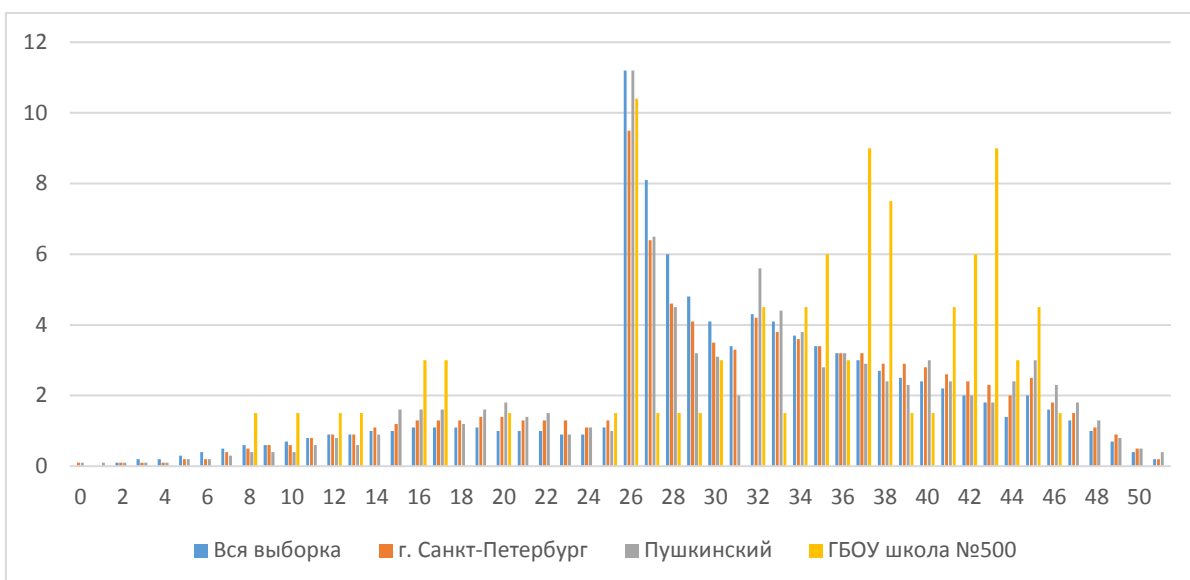
Статистика по отметкам

	Кол-во уч.	Распределение групп баллов в %			
		2	3	4	5
Вся выборка	1194296	18,4	37,64	36,69	7,28
г. Санкт-Петербург	36844	20,79	31,41	39,29	8,51
Пушкинский	1947	20,49	30,46	38,98	10,07
ГБОУ СОШ №500	67	14,93	17,91	61,19	5,97

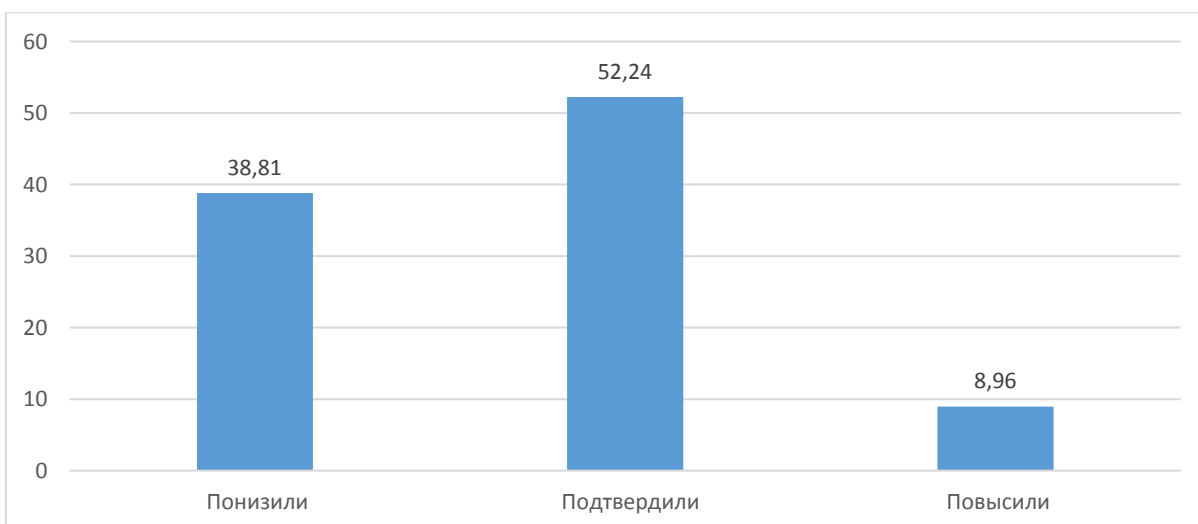
Общая гистограмма отметок



Распределение первичных баллов



Гистограмма соответствия отметок за выполненную работу и отметок по журналу



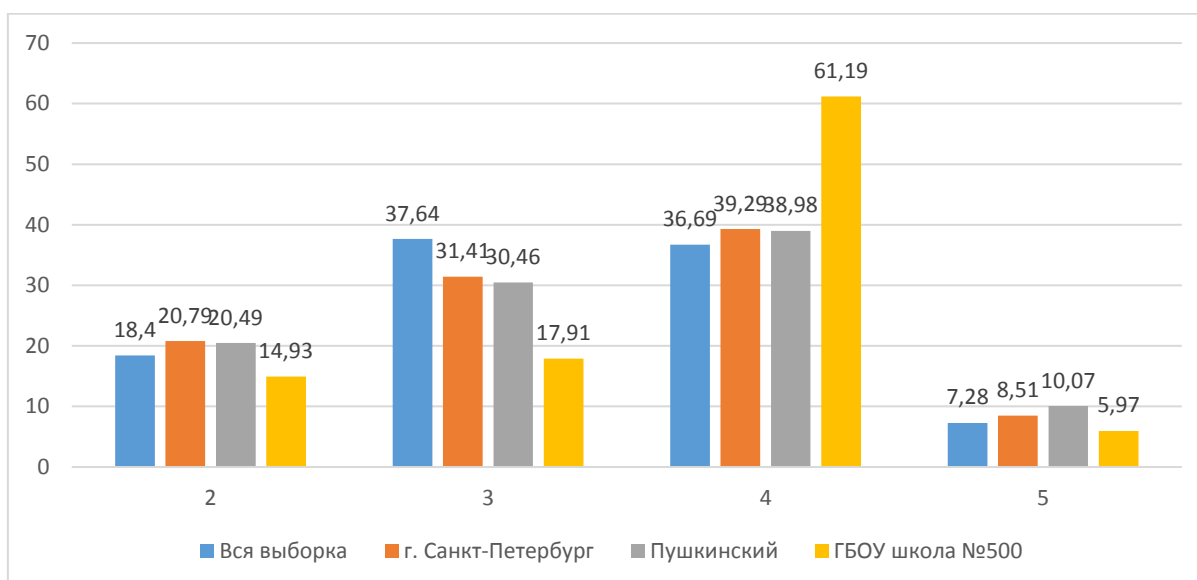
	Кол-во уч.	%
Понизили (Отметка < Отметка по журналу) %	26	38,81
Подтвердили (Отметка = Отметке по журналу) %	35	52,24
Повысили (Отметка > Отметка по журналу) %	6	8,96
Всего	67	100

ВПР по математике

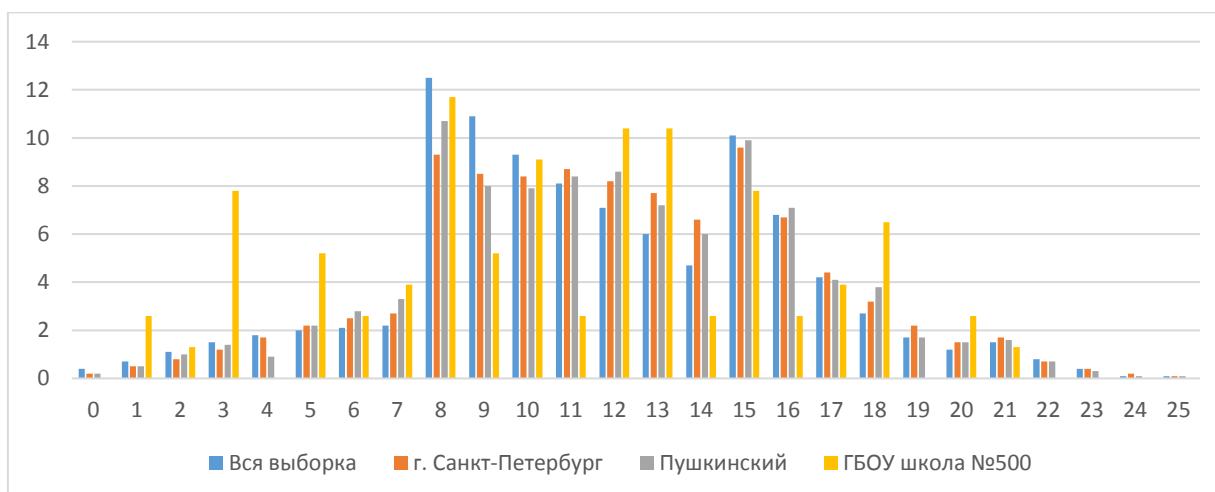
Статистика по отметкам

	Кол-во уч.	Распределение групп баллов в %			
		2	3	4	5
Вся выборка	1185484	11,69	58,45	26,88	2,99
г. Санкт-Петербург	34774	11,68	57,25	27,87	3,2
Пушкинский	1876	12,15	56,72	28,25	2,88
ГБОУ СОШ №500	77	23,38	51,95	23,38	1,3

Общая гистограмма отметок



Распределение первичных баллов



Гистограмма соответствия отметок за выполненную работу и отметок по журналу

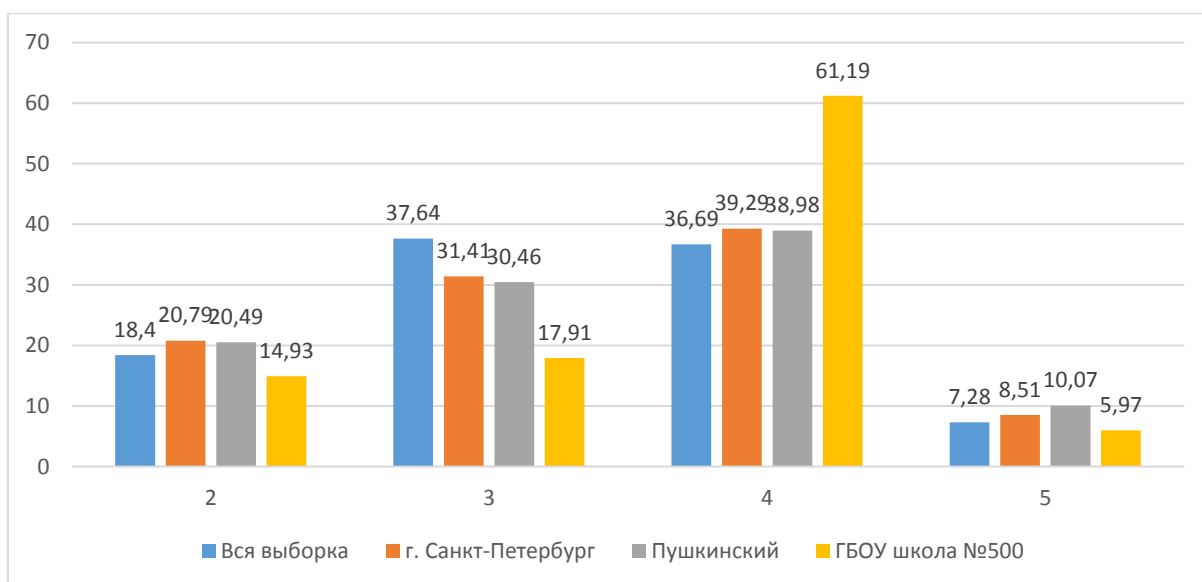
	Кол-во уч.	%
Понизили (Отметка < Отметка по журналу) %	39	50,65
Подтвердили (Отметка = Отметке по журналу) %	35	45,45
Повысили (Отметка > Отметка по журналу) %	3	3,9
Всего	77	100

ВПР по физике

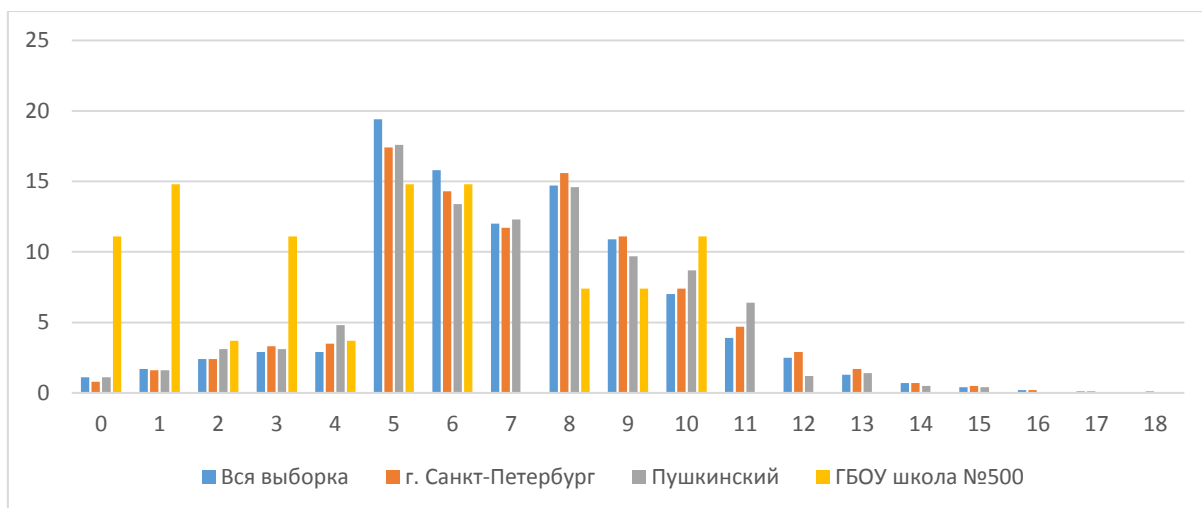
Статистика по отметкам

	Кол-во уч.	Распределение групп баллов в %			
		2	3	4	5
Вся выборка	400608	10,87	46,99	32,75	9,38
г. Санкт-Петербург	12447	11,22	43,1	34,27	11,41
Пушкинский	733	13,78	43,25	33,02	9,96
ГБОУ СОШ №500	27	44,44	29,63	25,93	0

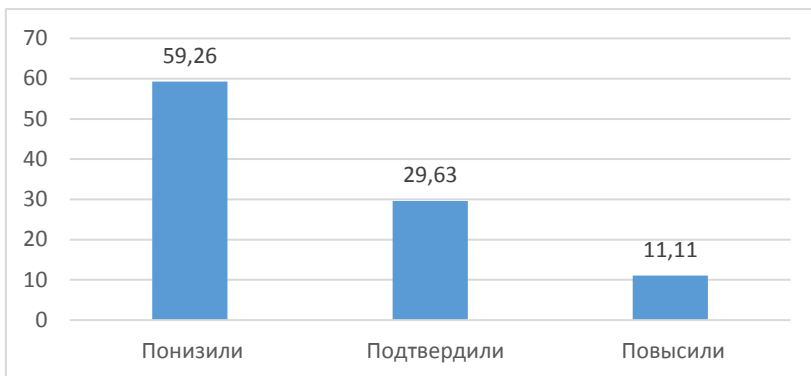
Общая гистограмма отметок



Распределение первичных баллов



Гистограмма соответствия отметок за выполненную работу и отметок по журналу



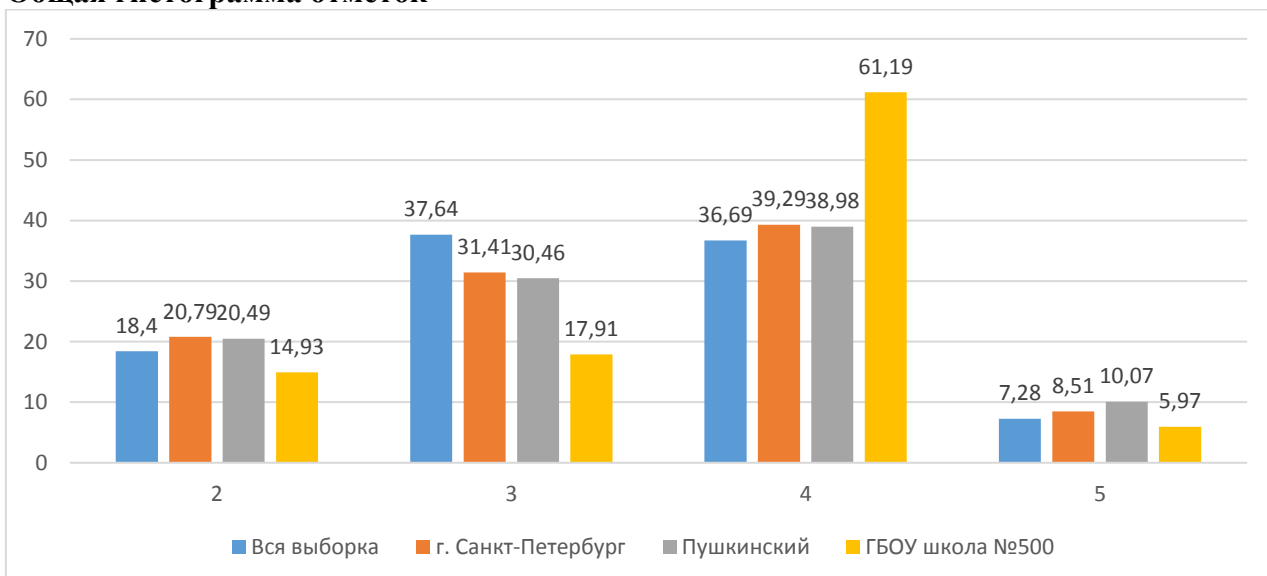
	Кол-во уч.	%
Понизили (Отметка < Отметка по журналу) %	16	59,26
Подтвердили (Отметка = Отметке по журналу) %	8	29,63
Повысили (Отметка > Отметка по журналу) %	3	11,11
Всего	27	100

ВПР по химии

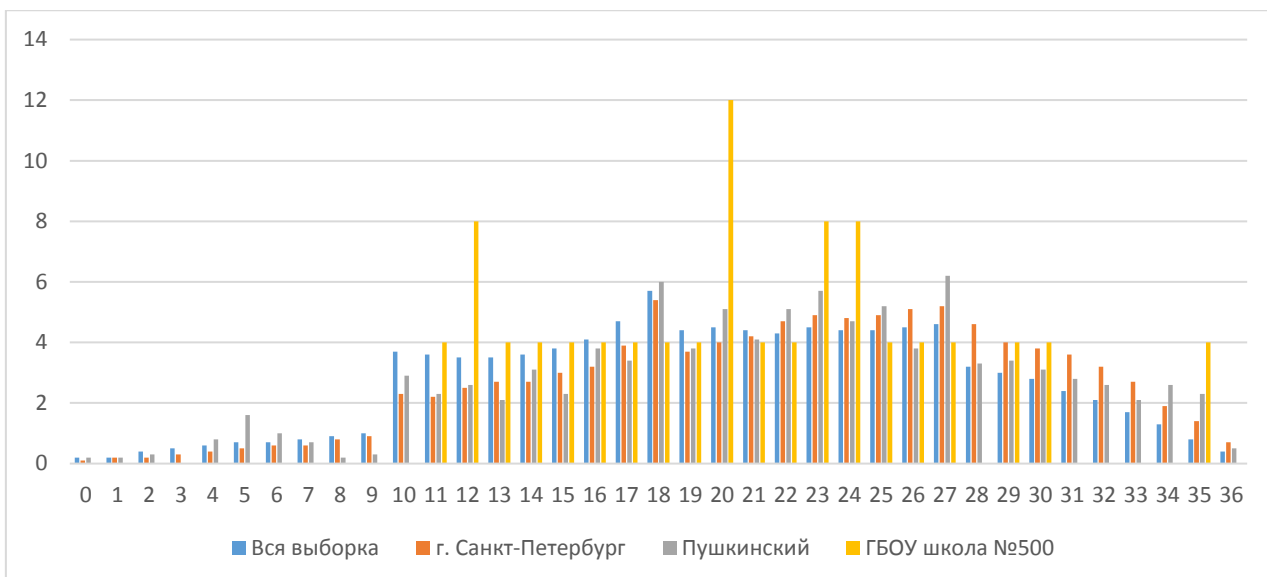
Статистика по отметкам

	Кол-во уч.	Распределение групп баллов в %			
		2	3	4	5
Вся выборка	402035	6,03	36,32	39,91	17,75
г. Санкт-Петербург	11950	4,64	27,92	41,56	25,88
Пушкинский	613	5,22	28,55	43,56	22,68
ГБОУ СОШ №500	25	0	36	52	12

Общая гистограмма отметок



Распределение первичных баллов



Гистограмма соответствия отметок за выполненную работу и отметок по журналу

	Кол-во уч.	%
Понизили (Отметка < Отметка по журналу) %	3	12
Подтвердили (Отметка = Отметке по журналу) %	13	52
Повысили (Отметка > Отметка по журналу) %	9	36
Всего	25	100

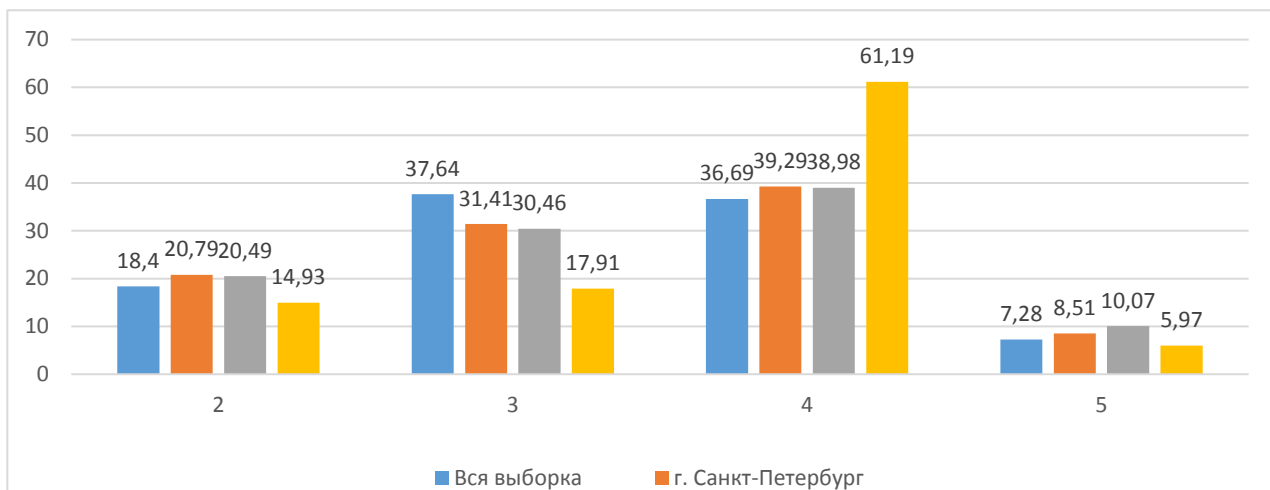


ВПР по биологии

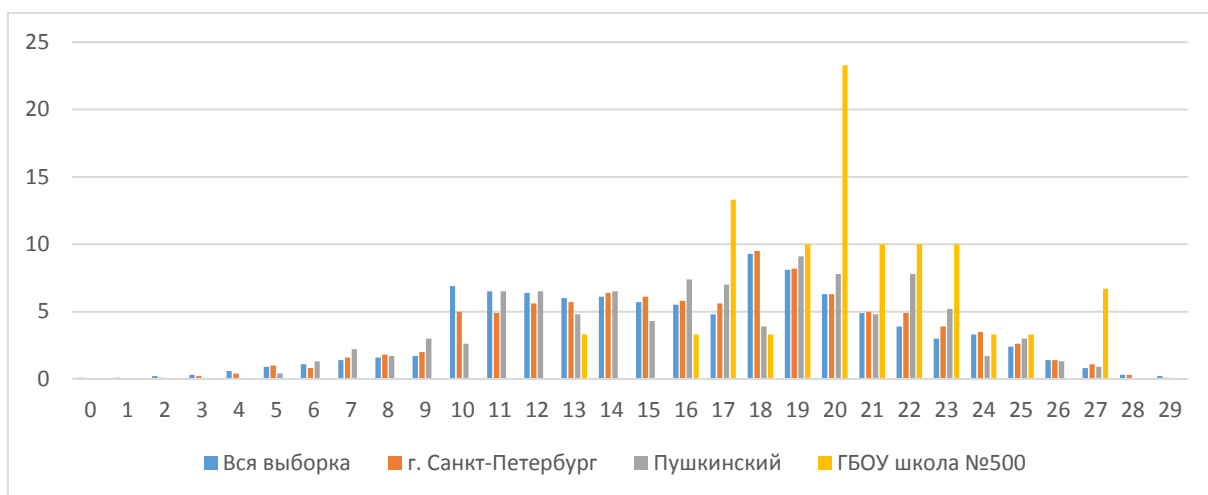
Статистика по отметкам

	Кол-во уч.	Распределение групп баллов в %			
		2	3	4	5
Вся выборка	144920	8,04	47,92	35,59	8,45
г. Санкт-Петербург	4994	7,99	45,09	37,81	9,11
Пушкинский	230	8,7	45,65	38,7	6,96
ГБОУ СОШ №500	30	0	20	66,67	13,33

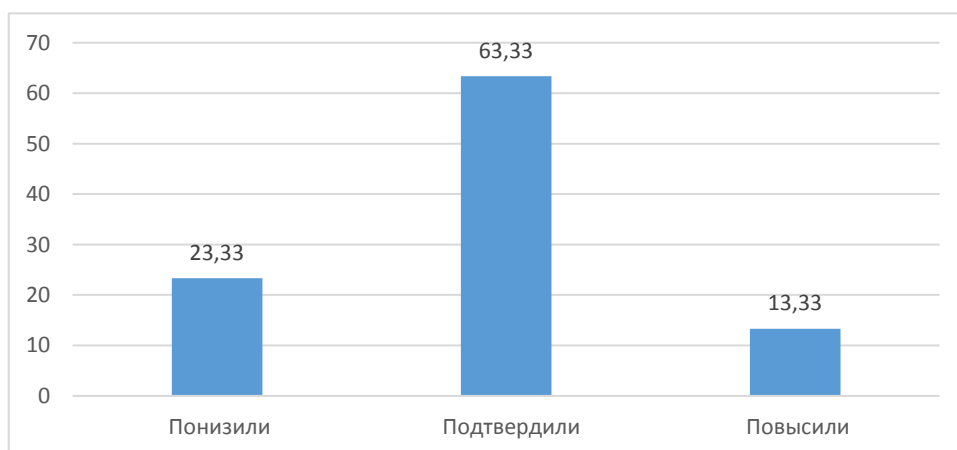
Общая гистограмма отметок



Распределение первичных баллов



Гистограмма соответствия отметок за выполненную работу и отметок по журналу



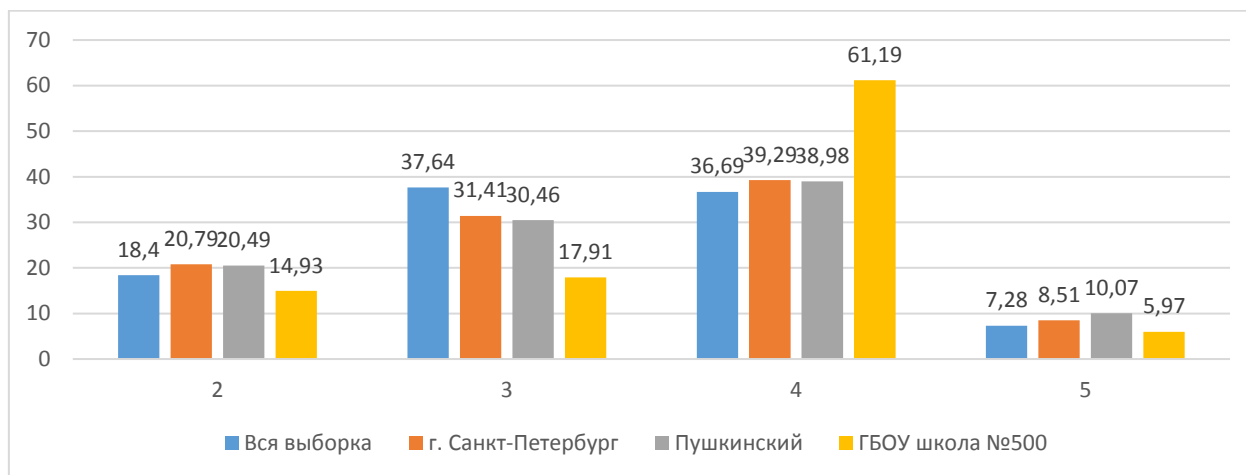
	Кол-во уч.	%
Понизили (Отметка < Отметка по журналу) %	7	23,33
Подтвердили (Отметка = Отметке по журналу) %	19	63,33
Повысили (Отметка > Отметка по журналу) %	4	13,33
Всего	30	100

ВПР по истории

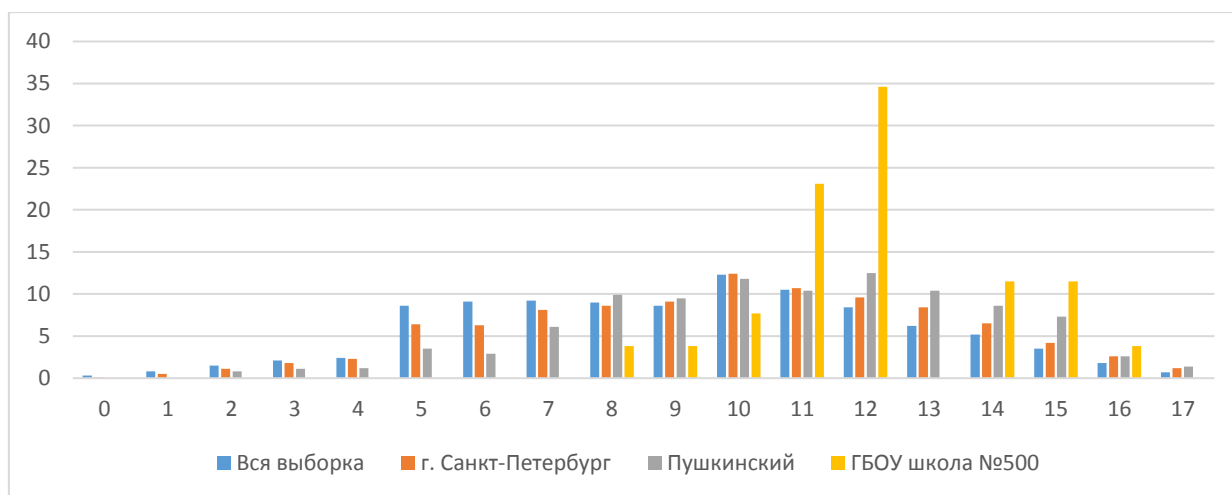
Статистика по отметкам

	Кол-во уч.	Распределение групп баллов в %			
		2	3	4	5
Вся выборка	401029	7	44,53	37,34	11,13
г. Санкт-Петербург	12314	5,86	38,53	41,08	14,54
Пушкинский	654	3,06	31,96	45,11	19,88
ГБОУ СОШ №500	26	0	7,69	65,38	26,92

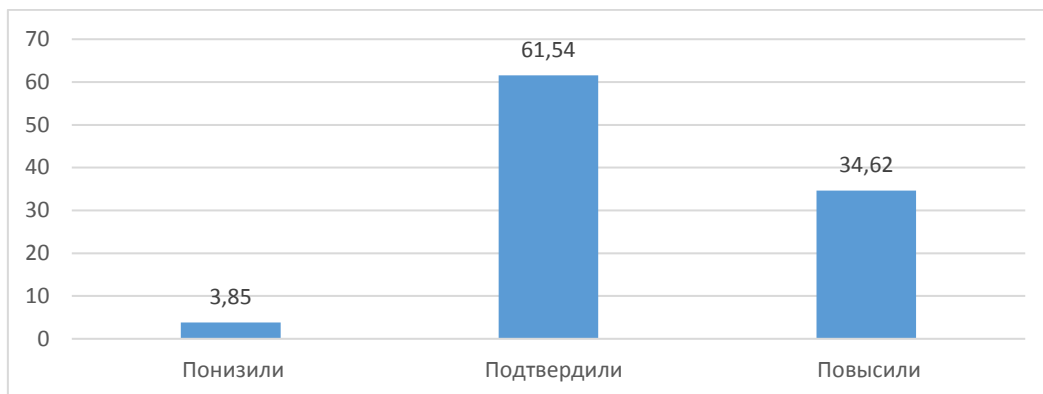
Общая гистограмма отметок



Распределение первичных баллов



Гистограмма соответствия отметок за выполненную работу и отметок по журналу



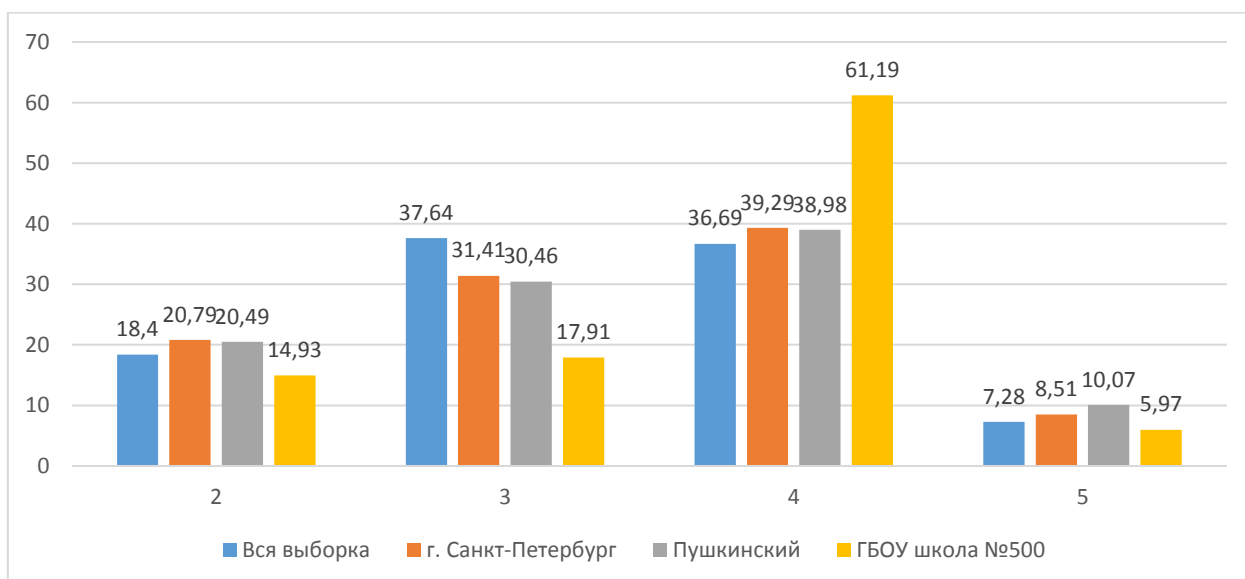
	Кол-во уч.	%
Понизили (Отметка < Отметка по журналу) %	1	3,85
Подтвердили (Отметка = Отметке по журналу) %	16	61,54
Повысили (Отметка > Отметка по журналу) %	9	34,62
Всего	26	100

ВПР по географии

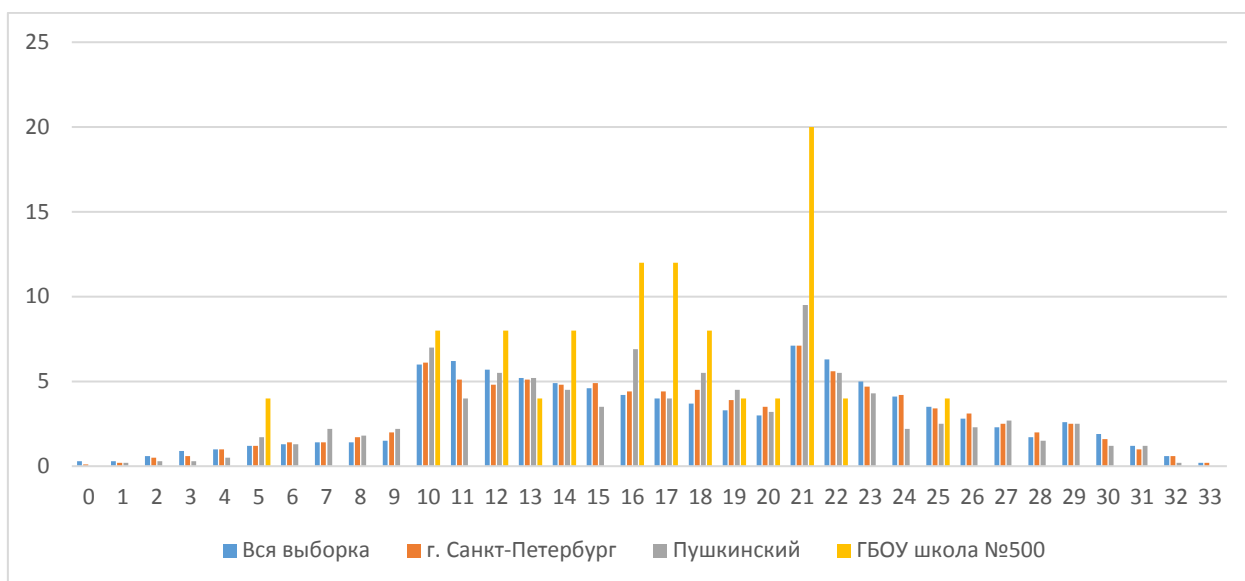
Статистика по отметкам

	Кол-во уч.	Распределение групп баллов в %			
		2	3	4	5
Вся выборка	400110	9,98	50,87	32,67	6,48
г. Санкт-Петербург	12164	10,13	51,37	32,57	5,93
Пушкинский	598	10,54	53,85	30,6	5,02
ГБОУ СОШ №500	25	4	68	28	0

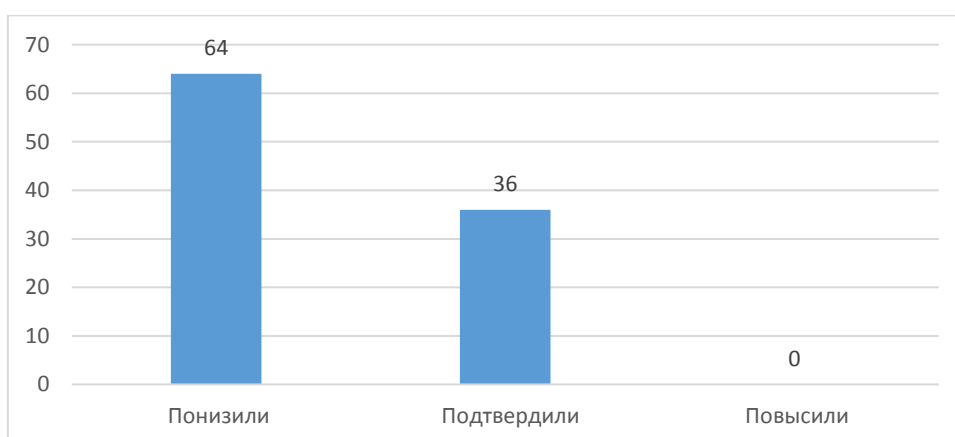
Общая гистограмма отметок



Распределение первичных баллов



Гистограмма соответствия отметок за выполненную работу и отметок по журналу



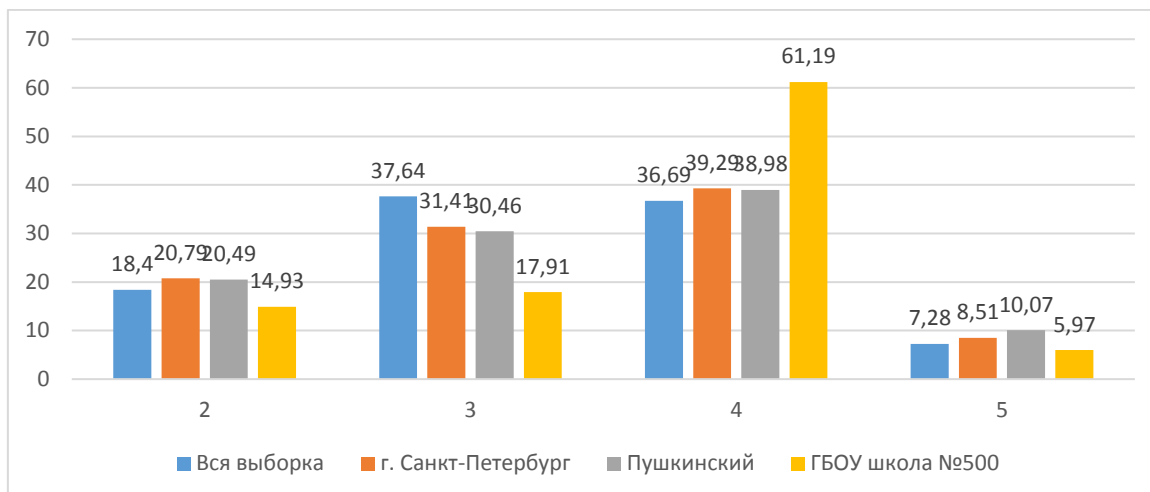
	Кол-во уч.	%
Понизили (Отметка < Отметка по журналу) %	16	64
Подтвердили (Отметка = Отметке по журналу) %	9	36
Повысили (Отметка > Отметка по журналу) %	0	0
Всего	25	100

ВПР по обществознанию

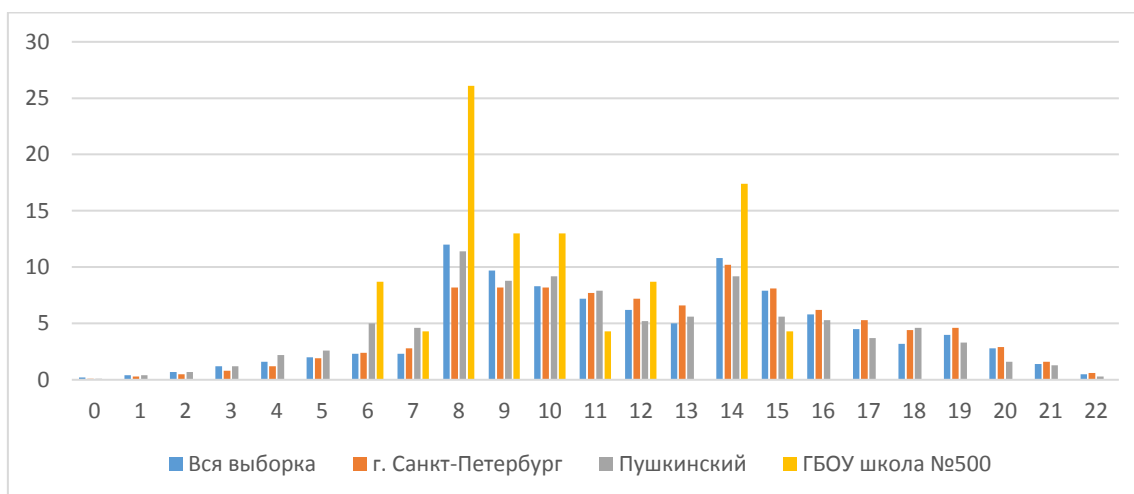
Статистика по отметкам

	Кол-во уч.	Распределение групп баллов в %			
		2	3	4	5
Вся выборка	405972	10,66	48,41	32,26	8,67
г. Санкт-Петербург	12609	9,9	46,03	34,37	9,7
Пушкинский	694	16,86	48,13	28,53	6,48
ГБОУ СОШ №500	23	13,04	65,22	21,74	0

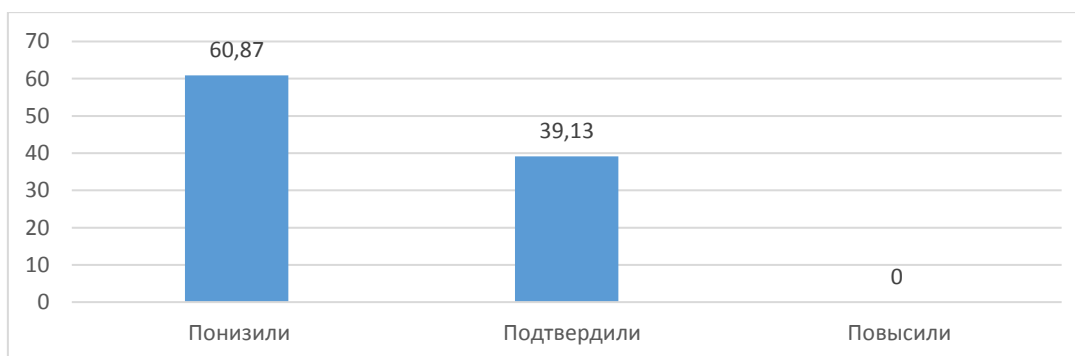
Общая гистограмма отметок



Распределение первичных баллов



Гистограмма соответствия отметок за выполненную работу и отметок по журналу



	Кол-во уч.	%
Понизили (Отметка < Отметка по журналу) %	14	60,87
Подтвердили (Отметка = Отметке по журналу) %	9	39,13
Повысили (Отметка > Отметка по журналу) %	0	0
Всего	23	100